

SP/333

2017



SCREENING TEST

(English & Telugu versions)

Series
వర్గము



Max. Marks : 150

మొత్తం మార్కులు : 150

Time : 150 Minutes

సమయము : 150 నిమిషములు

INSTRUCTIONS (నిర్దేశములు)

1. Please check the Test Booklet and ensure that it contains all the questions. If you find any defect in the Test Booklet or Answer Sheet, please get it replaced immediately.

ప్రశ్న పత్రములో అన్ని ప్రశ్నలు ముద్రింపబడినవో లేవో చూచుకొనవలెను. ప్రశ్న పత్రములో గాని, సమాధాన పత్రములో గాని ఏదైనా లోపమున్నచో దాని స్థానములో వేరొకదానిని వెంటనే తీసుకోవలెను.

2. The Test Booklet contains 150 questions. Each question carries 1 mark.

ప్రశ్న పత్రములో 150 ప్రశ్నలున్నవి. ఒక్కొక్క ప్రశ్నకు 1 మార్కు కేటాయించబడినది.

3. The Question Paper is set in English and translated into Telugu language. The English version will be considered as the authentic version for valuation purpose.

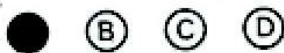
ప్రశ్నపత్రము ఇంగ్లీషులో తయారుచేయబడి తెలుగు భాషలోకి తర్జుమా చేయబడినది. సమాధాన పత్రము మదింపు చేయునపుడు ఇంగ్లీషు ప్రశ్నపత్రము ప్రామాణికముగా తీసుకొనబడును.

4. The Test Booklet is printed in four (4) Series, viz. **A B C D**. The Series, **A** or **B** or **C** or **D** is printed on the right-hand corner of the cover page of the Test Booklet. Mark your Test Booklet Series **A** or **B** or **C** or **D** in Part C on side 1 of the Answer Sheet by darkening the appropriate circle with Blue/Black Ball point pen.

ప్రశ్న పత్రము నాలుగు వర్గములలో (Series) అనగా **A B C D** వర్గములలో ముద్రించబడినది. ఈ వర్గములను **A** గాని **B** గాని **C** గాని **D** గాని ప్రశ్న పత్రము యొక్క కవరు పేజీ కుడివైపు మూలలో ముద్రించబడినది. మీకిచ్చిన ప్రశ్న పత్రము యొక్క వర్గము (Series) **A** గాని **B** గాని **C** గాని **D** గాని సమాధాన పత్రము ఒకటవ వైపు పార్ట్ C నందు అందుకోసము కేటాయించబడిన వృత్తమును బ్లూ/బ్లాక్ బాల్ పాయింట్ పెన్సుతో నల్లగా రుద్ది నింపవలెను.

Example to fill up the Booklet Series

If your Test Booklet Series is A, please fill as shown below :



If you have not marked the Test Booklet Series at Part C of side 1 of the Answer Sheet or marked in a way that it leads to discrepancy in determining the exact Test Booklet Series, then, in all such cases, your Answer Sheet will be invalidated without any further notice. No correspondence will be entertained in the matter.

మీ ప్రశ్న పత్రము యొక్క వర్గమును (Series) సమాధాన పత్రము ఒకటవ వైపున పార్ట్ C లో గుర్తించకపోయినా లేక గుర్తించిన వర్గము ప్రశ్నపత్ర వర్గము ఖచ్చితముగా తెలుసుకొనుటకు వివాదమునకు దారి తీసేదిగా ఉన్నా ఎటువంటి అన్ని సందర్భములలో, మీకు ఎటువంటి నోటీసు జారీ చేయకుండానే సమాధాన పత్రము పరిశీలించబడదు (invalidated). దీనిని గురించి ఎటువంటి ఉత్తరప్రత్యుత్తరములు జరుపబడవు.

SEAL ★ SF

1. Which one of the following works is *not* permissible under MGNREGA ?
- (1) Fish Breeding Pond
 - (2) Mini Percolation Tank
 - (3) Compost Pit
 - (4) Cattle Shed
2. Select the major programme that aims to provide road connectivity in the villages.
- (1) NRHM
 - (2) NRLM
 - (3) PMGSY
 - (4) PMAY
3. Which part of the Constitution helps in identifying PESA districts in Andhra Pradesh ?
- (1) Schedule VI
 - (2) Schedule V
 - (3) Schedule IV
 - (4) Schedule IX
4. PRIA software is meant to
- (1) capture receipt and expenditure including voucher entries and generates cash book, reports and register
 - (2) facilitate monitoring physical and financial outcomes
 - (3) capture details of assets
 - (4) capture dynamic database
5. House tax in a village in Andhra Pradesh is collected by the
- (1) Gram Panchayat
 - (2) Mandal Parishad
 - (3) Zila Parishad
 - (4) Gram Sabha
1. MGNREGA పథకములో ఈ క్రింది పనిని చేయుటకు అనుమతి లేదు?
- (1) చేపల సంతానోత్పత్తికై చెరువు
 - (2) చిన్న అంతస్థవణ ట్యాంక్
 - (3) కంపోస్ట్ గుంట
 - (4) పశువుల కొట్టము
2. గ్రామాలలో రహదారి వ్యవస్థను ఏర్పాటు చేసే ఉదేశ్యము కల ప్రధాన కార్యక్రమము ఏది ?
- (1) NRHM
 - (2) NRLM
 - (3) PMGSY
 - (4) PMAY
3. రాజ్యాంగములోని ఏ భాగము ఆంధ్ర ప్రదేశ్ లోని PESA (షెడ్యూల్డ్ ప్రాంతములకు పంచాయతీల విస్తరణ చట్టము) జిల్లాల గుర్తింపులో సహాయము అందిస్తుంది ?
- (1) షెడ్యూల్ VI
 - (2) షెడ్యూల్ V
 - (3) షెడ్యూల్ IV
 - (4) షెడ్యూల్ IX
4. PRIA సాఫ్ట్ వేర్ ఈ క్రింది గణాంకాలను సేకరిస్తుంది
- (1) జమలు మరియు ఖర్చు లెక్కలు తో సహా వోచర్ నమోదులు, నగదు ఖాతా, నివేదికలు మరియు రిజిస్టర్లు రూపొందించడము
 - (2) భౌతిక మరియు ఆర్థిక ఫలితాలను శాసించే ప్రక్రియకు తోడ్పాటు
 - (3) ఆస్తుల వివరాల సేకరణ
 - (4) గతిశీలకమైన డాటా బేస్
5. ఆంధ్ర ప్రదేశ్ రాష్ట్రములో ఒక గ్రామములో ఇంటి పన్ను ఎవరు కట్టించుకొంటారు ?
- (1) గ్రామ పంచాయతీ
 - (2) మండల పరిషత్
 - (3) జిల్లా పరిషత్
 - (4) గ్రామ సభ

6. Funds for SAGY villages do *not* come from
- (1) Own revenue of the Gram Panchayat
 - (2) Central and State Finance Commission Grants
 - (3) Corporate Social Responsibility Funds
 - (4) SAGY surcharge on Income Tax
7. Decentralization of power through Local Self-Government is aimed at
- (1) Empowering people
 - (2) Promoting participative democracy
 - (3) Promoting equitable growth
 - (4) Balancing of power amongst caste groups
8. Under the Sansad Adarsh Gram Yojana Scheme, in a year, a Member of Parliament can suggest to the District Collector, quantum of works worth
- (1) ₹ 2 crore
 - (2) ₹ 3 crore
 - (3) ₹ 5 crore
 - (4) ₹ 10 crore
9. What is the literal meaning of the word "Panchayat" ?
- (1) Settlement by five elders
 - (2) Assembly of five respected persons chosen by community
 - (3) Meeting of five sages
 - (4) Five-men army
10. In which of the below mentioned States/Union Territories, the Panchayati Raj system does *not* exist ?
- (1) Delhi
 - (2) Andaman & Nicobar Islands
 - (3) Lakshadweep
 - (4) Manipur

6. సంసద్ ఆదర్శ గ్రామ యోజన లోని గ్రామములకు నిధులు ఈ క్రింది దాని నుండి రావు ?
- (1) గ్రామ పంచాయతీ యొక్క స్వంత ఆదాయము
 - (2) కేంద్ర మరియు రాష్ట్ర ఆర్థిక సంఘాలు ఇచ్చే గ్రాంట్లు
 - (3) కంపనీలు సామాజిక బాధ్యత క్రింద ఇచ్చు నిధులు
 - (4) ఆదాయపు పన్నుపై SAGY సర్ చార్జ్
7. స్థానిక స్వయం పరిపాలన ద్వారా అధికార వికేంద్రీకరణ చేయుటలో ఉద్దేశ్యము ఏమిటి ?
- (1) ప్రజలకు సాధికారికత
 - (2) భాగస్వామ్య ప్రజాస్వామ్యానికి ప్రోత్సాహము
 - (3) సమాన అభివృద్ధి కి ప్రోత్సాహము
 - (4) కుల సముదాయాల మధ్య అధికార సమతుల్యత
8. సంసద్ ఆదర్శ గ్రామ యోజన క్రింద ఒక సంవత్సరములో, పార్లమెంట్ సభ్యుడు, జిల్లా కలెక్టర్ ను ఎంత విలువ గల పనులను చేయమని కోరవచ్చును ?
- (1) ₹ 2 కోట్లు
 - (2) ₹ 3 కోట్లు
 - (3) ₹ 5 కోట్లు
 - (4) ₹ 10 కోట్లు
9. "పంచాయతీ" అను మాటకు శబ్దార్థము ఏమిటి ?
- (1) పెద్దల ద్వారా పరిష్కారము
 - (2) సమాజముచే ఎన్నుకొన్న ఐదుగురు గౌరవనీయులైన వ్యక్తుల సభ
 - (3) ఐదుగురు ఋషుల సమావేశము
 - (4) ఐదుగురు వ్యక్తుల సేన
10. ఈ క్రింద ఇవ్వబడిన రాష్ట్రము/కేంద్ర పాలిత ప్రాంతములో పంచాయతీ రాజ్ వ్యవస్థ లేదు ?
- (1) ఢిల్లీ
 - (2) అండమాన్ మరియు నికోబార్ దీవులు
 - (3) లక్షద్వీపము
 - (4) మణిపూర్

11. In how many districts of Andhra Pradesh is the PESA Act implemented ?
- (1) 2
 - (2) 3
 - (3) 5
 - (4) 8
12. What percentage of seats are reserved for women in Panchayati Raj institutions ?
- (1) 25%
 - (2) 33%
 - (3) 30%
 - (4) 50%
13. The recommendations of the State Finance Commission are
- (1) Binding on the State Government
 - (2) Not binding on the State Government
 - (3) Binding on the State Government with regard to formula of devolution
 - (4) Binding on the State Government on Panchayat Raj Schemes
14. Who is the Chairman of the Fourth Finance Commission constituted by the Government of Andhra Pradesh?
- (1) M.L. Kantha Rao
 - (2) Y.V. Reddy
 - (3) D. Subba Rao
 - (4) R. Sudarshana Rao
15. Which are the districts that have Agricultural Export Zones in Andhra Pradesh ?
- (1) Chittoor, East Godavari, Guntur
 - (2) Chittoor, Krishna, Guntur
 - (3) Krishna, West Godavari, East Godavari
 - (4) Guntur, West Godavari, East Godavari
11. ఆంధ్ర ప్రదేశ్ లోని ఎన్ని జిల్లాలలో PESA చట్టము అమలులో ఉన్నది ?
- (1) 2
 - (2) 3
 - (3) 5
 - (4) 8
12. పంచాయతీ రాజ్ సంస్థలలో మహిళలకు ఎంత శాతం స్థానాలకు రిజర్వేషన్ ఉన్నది ?
- (1) 25%
 - (2) 33%
 - (3) 30%
 - (4) 50%
13. రాష్ట్ర ఆర్థిక సంఘపు సిఫార్సులు ?
- (1) రాష్ట్ర ప్రభుత్వము తప్పనిసరిగా ఆమోదించాలి
 - (2) రాష్ట్ర ప్రభుత్వము ఆమోదించవలసిన అవసరము లేదు
 - (3) సంక్రమణ ఫార్ములా విషయములో రాష్ట్ర ప్రభుత్వము తప్పనిసరిగా ఆమోదించాలి
 - (4) పంచాయతీ రాజ్ పథకముల విషయములో రాష్ట్ర ప్రభుత్వము తప్పనిసరిగా ఆమోదించాలి
14. ఆంధ్ర ప్రదేశ్ ప్రభుత్వము ఏర్పాటు చేసిన నాలుగవ ఆర్థిక సంఘానికి అధ్యక్షుడు ఎవరు ?
- (1) ఎమ్.ఎల్. కాంతారావు
 - (2) వై.వి. రెడ్డి
 - (3) డి. సుబ్బారావు
 - (4) ఆర్. సుదర్శన రావు
15. ఆంధ్ర ప్రదేశ్ రాష్ట్రములో వ్యవసాయ ఎగుమతి జోన్లు ఉన్న జిల్లాలు ఏవి ?
- (1) చిత్తూర్, తూర్పు గోదావరి, గుంటూర్
 - (2) చిత్తూర్, కృష్ణా, గుంటూర్
 - (3) కృష్ణా, పశ్చిమ గోదావరి, తూర్పు గోదావరి
 - (4) గుంటూర్, పశ్చిమ గోదావరి, తూర్పు గోదావరి

16. What is the name of the Pledge Finance Scheme available to farmers of Andhra Pradesh to store their products and get finance ?
- (1) Rythu Mitra Pathakam
 - (2) Rythu Raksha Pathakam
 - (3) Rythu Nilva Pathakam
 - (4) Rythu Bandhu Pathakam
17. In the system of pulp wood trading introduced from February, 2016 by the Government of Andhra Pradesh, which of the following trees are *not* traded ?
- (1) Subabul
 - (2) Eucalyptus
 - (3) Bamboo
 - (4) Casuarina
18. What is the approximate contribution of primary sector to GSDP of Andhra Pradesh in 2015 - 16 ?
- (1) 30%
 - (2) 25%
 - (3) 40%
 - (4) 20%
19. What is the name of the community based microfinance organization floated by Mandal Samakhyas along with the Government of Andhra Pradesh ?
- (1) Naandi
 - (2) Stree Nidhi
 - (3) Jattu
 - (4) Velugu
16. తమ వ్యవసాయ ఉత్పత్తిని నిలువ చేసికొని, దానిపై కుదువ పద్ధతిలో రైతులు ధనాన్ని పొందే, కుదువ పరపతి పథకాన్ని ఏమంటారు ?
- (1) రైతు మిత్ర పథకము
 - (2) రైతు రక్షా పథకము
 - (3) రైతు నిల్వ పథకము
 - (4) రైతు బంధు పథకము
17. ఫిబ్రవరి, 2016 నుండి ఆంధ్ర ప్రదేశ్ ప్రభుత్వము ప్రవేశ పెట్టిన చెక్క గుఱ్ఱ ట్రేడింగ్ వ్యవస్థలో ఏ చెట్ల కొనుగోలు మరియు అమ్మకము జరగదు ?
- (1) సుబాబుల్
 - (2) యూకలిప్టస్
 - (3) వెదురు
 - (4) జీడి మామిడి
18. 2015 - 16 సంవత్సరానికి ఆంధ్ర ప్రదేశ్ స్థూల రాష్ట్ర ఉత్పత్తి లో (GSDP) ప్రాథమిక రంగపు వాటా షుమారుగా ఎంత ?
- (1) 30%
 - (2) 25%
 - (3) 40%
 - (4) 20%
19. మండల్ సమాఖ్యలు మరియు ఆంధ్ర ప్రదేశ్ ప్రభుత్వము కలిసి స్థాపించిన సాముదాయక ఆధారిత సూక్ష్మ ఋణ సంస్థ పేరు ఏమిటి ?
- (1) నాంది
 - (2) స్త్రీ నిధి
 - (3) జట్టు
 - (4) వెలుగు

20. What is 'Anna Sanjivani' ?

- (1) Medical shops for generic medicines managed through Self-help groups
- (2) A cropping model using organic manure and pesticides
- (3) Mid-day Meal Scheme for school children
- (4) Market Scheme for tribal farmers

21. The centralized database for identifying and providing services to persons with disabilities is called as

- (1) SVAVLAMB
- (2) SAHAYAM
- (3) SADAREM
- (4) SWADARAM

22. Which one of the following is the objective of the Unnathi Scheme of Andhra Pradesh ?

- (1) To provide scholarships to rural youth for higher education
- (2) To provide scholarships to minority students for higher education
- (3) To enable the poorest of poor to earn a minimum amount of ₹ 2 lakh per annum
- (4) To enable the poorest of poor to earn a minimum amount of ₹ 3 lakh per annum

20. 'అన్న సంజీవని' అనగా నేమి ?

- (1) స్వయం సహాయక బృందాల ద్వారా నిర్వహించబడే జనరిక్ ఔషధాల దుకాణములు
- (2) సేంద్రీయ ఎరువు మరియు కీటక నాశినిలను వాడే ఒక పంటలు వేయు పద్ధతి
- (3) పాఠశాల పిల్లలకు మధ్యాహ్న భోజన పథకము
- (4) గిరిజన రైతులకు మార్కెట్ పథకము

21. దివ్యాంగులను గుర్తించి, వారికి సేవలు అందించడానికి వాడే కేంద్రీయ డాటా బేస్ ని ఇలా పిలుస్తారు ?

- (1) స్వావలంబ్
- (2) సహాయం
- (3) సాదరెమ్
- (4) స్వాదరం

22. ఆంధ్ర ప్రదేశ్ ప్రభుత్వపు "ఉన్నతి" పథకపు ఉద్దేశ్యములలో క్రిందిది ఒకటి ?

- (1) గ్రామీణ యువతకు ఉన్నత విద్యకై వేతన పురస్కారములు అందించుట
- (2) అల్ప సంఖ్యాక విద్యార్థులకు ఉన్నత విద్యకై వేతన పురస్కారములు అందించుట
- (3) కడు పేదవారికి, సంవత్సరమునకు కనీసము రెండు లక్షల రూపాయల ఆదాయము ఆర్జించు శక్తిని అందించుట
- (4) కడు పేదవారికి, సంవత్సరమునకు కనీసము మూడు లక్షల రూపాయల ఆదాయము ఆర్జించు శక్తిని అందించుట

23. What is the amount of contribution per annum to be met by a woman member of a Self-help group to avail the benefits of Abhaya Hastham Scheme ?

- (1) ₹ 365
- (2) ₹ 200
- (3) ₹ 100
- (4) ₹ 12

24. How many new pensions were sanctioned by the Government of Andhra Pradesh in January, 2017 under NTR Bharosa Scheme?

- (1) 3 lakh
- (2) 3.5 lakh
- (3) 4 lakh
- (4) 4.5 lakh

25. How many mandals of Andhra Pradesh are covered under the APRIGP (Rural Inclusive Growth Project)?

- (1) 75
- (2) 100
- (3) 125
- (4) 150

26. What are the weights to population and area of a State applied by the 14th Finance Commission for distribution of grants ?

- (1) 75 : 25
- (2) 80 : 20
- (3) 90 : 10
- (4) 100 : 0

23. అభయ హస్తము పథకములో లబ్ధి పొందుటకు, స్వయం సహాయక బృందములో సభ్యురాలైన మహిళ తన వంతు వాటాగా సంవత్సరానికి ఎంత సొమ్ము చెల్లించాలి ?

- (1) ₹ 365
- (2) ₹ 200
- (3) ₹ 100
- (4) ₹ 12

24. NTR భరోసా పథకము క్రింద జనవరి, 2017లో ఆంధ్ర ప్రదేశ్ ప్రభుత్వము ఎన్ని కొత్త పింఛనులు మంజూరు చేసింది ?

- (1) 3 లక్షలు
- (2) 3.5 లక్షలు
- (3) 4 లక్షలు
- (4) 4.5 లక్షలు

25. APRIGP (గ్రామీణ సమీళిత వృద్ధి పథకము) లో ఆంధ్ర ప్రదేశ్ లోని ఎన్ని మండలాలు భాగమై ఉన్నాయి ?

- (1) 75
- (2) 100
- (3) 125
- (4) 150

26. రాష్ట్రాలకు గ్రాంట్ల పంపిణీకి, 14వ ఆర్థిక సంఘము, రాష్ట్రపు జన సంఖ్య మరియు విస్తీర్ణముల యొక్క వెయిటేజ్ ఏ నిష్పత్తిలో తీసుకొన్నది ?

- (1) 75 : 25
- (2) 80 : 20
- (3) 90 : 10
- (4) 100 : 0