

PROFESSIONAL EXAMINATION BOARD

Group 2 Lab Technician 2015

CBZ 17th Oct 2015, 02:00 PM

Topic:- General Knowledge

1)

Question Stimulus :-

Identify the ruling areas of Holkar's & Sindhiya's-

होलकर एवं सिंधिया के राज्य के क्षेत्रों को पहचानो-

- Holkar's established their rule in Gwalior & Sindhiya's in Indore./

होलकर ने अपना राज्य ग्वालियर में तथा सिंधिया ने अपना राज्य इंदौर में स्थापित किया

- Holkar's established their rule in Gwalior & Sindhiya's in Nagpur./

होलकर ने अपना राज्य ग्वालियर में तथा सिंधिया ने अपना राज्य नागपुर में स्थापित किया

- Holkar's established their rule in Indore & Sindhiya's in Nagpur./

होलकर ने अपना राज्य इंदौर में तथा सिंधिया ने अपना राज्य नागपुर में स्थापित किया

- Holkar's established their rule in Indore & Sindhiya's in Gwalior./

होलकर ने अपना राज्य इंदौर में तथा सिंधिया ने अपना राज्य ग्वालियर में स्थापित किया

Correct Answer :-

Holkar's established their rule in Indore & Sindhiya's in Gwalior./

होलकर ने अपना राज्य इंदौर में तथा सिंधिया ने अपना राज्य ग्वालियर में स्थापित किया

2)

Question Stimulus :-

Tatya Tope was executed at which place?

तात्या टोपे को किस स्थान पर मारा गया?

- Indore, M.P./ इंदौर, मध्य प्रदेश

- Jhansi U..P./ झाँसी, उत्तर प्रदेश

- Shivpuri M.P./ शिवपुरी, मध्य प्रदेश
- Gwalior, M.P./ ग्वालियर मध्य प्रदेश

Correct Answer :-Shivpuri M.P./ शिवपुरी, मध्य प्रदेश

3)

Question Stimulus :-

Which project is developed over Sone river & at which place?

सोन नदी के ऊपर कौन सी परियोजना और किस जगह पर विकसित की गई है?

- Baragi project Jabalpur./
बरगी परियोजना जबलपुर
- Rajghat project Lalitpur./
राजघाट परियोजना ललितपुर
- Bansagar project, Shahdol./
बंसागर परियोजना शहडोल
- Halali project Vidisha./
हलाजी परियोजना बिदिशा

Correct Answer :-

Bansagar project, Shahdol./ बंसागर परियोजना शहडोल

4)

Question Stimulus :-

'Gaon ki Beti' scheme was initiated to:

‘गाँव की बेटा’ योजना को किस लिए प्रारम्भ किया गया है?

- To decrease girls infanticide/ कन्या भ्रूण हत्या को कम करने के लिये
- To improve sex ratio./ लिंग अनुपात सुधारने के लिये

- To promote girl's education/ लड़कियों की शिक्षा को बढ़ावा देने के लिए
- To increase girls infoeticide/ कन्या भ्रूण हत्या को बढ़ाने के लिये

Correct Answer :-To promote girl's education/ लड़कियों की शिक्षा को बढ़ावा देने के लिए

5)

Question Stimulus :-

Choose the correct option for Gram Nyalayas or Village Courts.

- (a) First started in Indore district of Madhya pradesh
- (b) Total 89 village courts are present in Madhya Pradesh

ग्राम न्यायालय से सही विकल्प चुने-

A. सर्वप्रथम मध्य प्रदेश के इंदौर जिले प्रारम्भ हुआ

B. मध्य प्रदेश में कुल 89 ग्राम न्यायालय हैं

- Only A is correct./ केवल A सही है
- Only B is correct./ केवल B सही है
- Both A and B are correct./ A और B दोनों सही हैं
- Neither A nor B is correct./ A और B दोनों गलत हैं

Correct Answer :-Both A and B are correct./ A और B दोनों सही हैं

6)

Question Stimulus :-

Arrange these local bodies in ascending order according of their rank?

निम्नलिखित स्थानीय निकायों को उनके पद स्थान के अनुसार बढ़ते क्रम में लगायें:

- Nagar Palika, Nagar Nigam, Nagar Panchayat./

नगर पालिका, नगर निगम, नगर पंचायत

- Nagar Panchayat, Nagar Nigam, Nagar Palika./

नगर पंचायत, नगर निगम, नगर पालिका

- **Nagar Panchayat, Nagar Palika, Nagar Nigam./**

नगर पंचायत, नगर पालिका, नगर निगम

- **Nagar Nigam. Nagar Palika, Nagar Panchaya./**

नगर निगम नगर, पालिका, नगर पंचायत

Correct Answer :-

Nagar Panchayat, Nagar Palika, Nagar Nigam./

नगर पंचायत, नगर पालिका, नगर निगम

7)

Question Stimulus :-

Match the following:

	Monument		City
1.	Jahaj palace	(i)	Orchha
2.	Jahangir palace	(ii)	Mandu
3.	Jai Vilas palace	(iii)	Gwalior

मिलान करें

	स्मारक		शहर
1.	जहाज महल	(i)	ओरछा
2.	जहाँगीर महल	(ii)	माण्डू
3.	जय विलास महल	(iii)	ग्वालियर

•

1	2	3	
(ii)	(iii)	(i)	

•

1	2	3	
(ii)	(i)	(ii)	

•

1	2	3	
(ii)	(i)	(iii)	

•

1	2	3	
(i)	(ii)	(iii)	

Correct Answer :-

1	2	3	
(ii)	(i)	(iii)	

8)

Question Stimulus :-

Features of the Shiksha Mitra mobile application:

- (a) Facility of 200 calls is given in the application
- (b) They can send SMS about their problem & can know the status of their redressal.
- (c) To browse salary slips etc.

शिक्षा मित्र मोबाइल एप्लीकेशन में सुविधायें हैं:

- (a) 200 काल की सुविधा एप्लीकेशनमें दी गई है
- (b) शिक्षक अपनी समस्या के बारे में एस. एम. एस. भेज सकते हैं और अपनी शिकायत निवारण की स्थिति जान सकते हैं
- (c) वेतन पर्ची इत्यादि को देख सकते हैं

- a & b.
- a & c.
- b & c.
- a, b & c.

Correct Answer :-b & c.

9)

Question Stimulus :-

World Hindi Conference 2015 was held in which place?

विश्व हिन्दी सम्मेलन 2015 कहाँ आयोजित हुआ था?

- Bhopal./ भोपाल
- Indore./ इंदौर
- Jabalpur./ जबलपुर
- Gwalior./ ग्वालियर

Correct Answer :-Bhopal./ भोपाल

10)

Question Stimulus :-

Mark the correct statement regarding West Central Railway Zone

- (a) Headquartered in Jabalpur, M.P.
- (b) Became first railway zone in Indian railways to eliminate all unmanned level crossings.

पश्चिम मध्य रेल क्षेत्र के विषय में सही विकल्प चुनिए:

- A. का मुख्यालय जबलपुर मध्य प्रदेश में है
- B. भारतीय रेलवे का पहला रेल क्षेत्र जिसने सभी मानव रहित रेलवे क्रॉसिंग को समाप्त कर दिया

- Only A./ केवल A
- Only B. / केवल B
- Both A & B./ A और B दोनों
- Neither A nor B./ न A और न B ही

Correct Answer :-Both A & B./ A और B दोनों

Topic:- General Maths

1)

Question Stimulus :-

While typing, Vipin is four times as fast as Harish and Harish is thrice as fast as Shailendra. Shailendra takes 156 minutes to type an article. How much time Vipin will take?

टाइप करते समय विपिन हरीश से चार गुना तेज है और हरीश, शैलेन्द्र से तीन गुना तेज है। यदि शैलेन्द्र एक

आर्टिकल को टाइप करने में 156 मिनिट लेता है तो विपिन को कितना समय लगेगा?

- 10 minutes./10 मिनट
- 18 minutes / 18 मिनट
- 13 minutes / 13 मिनट
- 20 minutes / 20 मिनट

Correct Answer :-13 minutes / 13 मिनट

2)

Question Stimulus :-

This question is followed by two statements A and B. Indicate your responses based on the given information?

Find the total number of students present, today, in class X,.

Statement A: Number of boys in class 10th are 60% of the number of student in the class.

Statement B: Number of boys absent today is 60% of the number of students absent in the class

इस प्रश्न में दो कथन A और B दिये हुए हैं। अपनी प्रतिक्रिया को दिये हुए विकल्पों के आधार पर अंकित करें?

कक्षा 10 में आज उपस्थित विद्यार्थियों की कुल संख्या ज्ञात करें।

कथन A : कक्षा 10 में कुल विद्यार्थियों का 60 प्रतिशत लड़के हैं।

कथन B : कक्षा 10 में आज अनुपस्थित विद्यार्थियों में 60 प्रतिशत लड़के हैं।

- If a question can be answered by using Statement A alone but not by using Statement B alone./

यदि प्रश्न का उत्तर केवल कथन A के उपयोग से दिया जा सके परन्तु कथन B के उपयोग से नहीं।

- If a question can be answered by using Statement B alone but not by using Statement A alone./

यदि प्रश्न का उत्तर केवल कथन B के उपयोग से दिया जा सके परन्तु कथन A के उपयोग से नहीं।

- If the question can be answered by using statement A and statement B together but not by

using either statement A or statement B alone./

यदि प्रश्न का उत्तर कथन A और कथन B के एक साथ उपयोग से दिया जा सके परन्तु किसी भी एक कथन A या B के उपयोग से नहीं।

- If the question cannot be answered even by using statement A and statement B together./

यदि प्रश्न का उत्तर दोनो कथनो A और B के एक साथ उपयोग से भी न दिया जा सके।

Correct Answer :-If the question cannot be answered even by using statement A and statement B together./ यदि प्रश्न का उत्तर दोनो कथनो A और B के एक साथ उपयोग से भी न दिया जा सके।

3)

Question Stimulus :-

A train, running at a speed of 36 kmph, takes 60 seconds to cross an electric pole. How much time it will take to cross a platform of length 250 meter?

36 किमी प्रति घंटा की चाल से चल रही एक रेलगाड़ी विद्युत खंभे को 60 सेकेंड में पार करती है तो 250 मीटर लंबे प्लेटफार्म को कितने समय में पार करेगी?

- 10 second / 10 सेकेंड
- 80 second / 80 सेकेंड
- 75 second / 75 सेकेंड
- 85 second / 85 सेकेंड

Correct Answer :-85 second / 85 सेकेंड

4)

Question Stimulus :-

How many different 9 digit numbers can be formed by using digits 2, 2, 3, 3, 5, 5, 8, 8, 8 so that all odd numbers occupy even places?

यदि विषम अंक केवल सम स्थानों पर आये तो 2, 2, 3, 3, 5, 5, 8, 8, 8 अंको का उपयोग करते हुए कितनी 9 अंको की अलग-अलग संख्याएँ बनाई जा सकती हैं?

$$\frac{9!}{3! 2! 2! 2!}$$

$$\frac{5! 4!}{2! 2! 3! 3!}$$

$$\bullet \frac{4!}{2! 2! 3! 3!}$$

$$\bullet \frac{5! 4!}{2! 2! 3! 2!}$$

Correct Answer :- $\frac{5! 4!}{2! 2! 3! 2!}$

5)

Question Stimulus :-

If A, B and C are odd numbers then which of the following is true?

यदि A, B और C विषम संख्याएँ हैं तो निम्नलिखित में से कौन सा सत्य है?

- $(A+B) (B+C) (C+D)$ is odd / $(A+B) (B+C) (C + D)$ विषम है
- $AB + BC + AC$ is even / $AB + BC + AC$ सम है
- $A^2 + B^2 + C^2$ is odd / $A^2 + B^2 + C^2$ विषम है
- $ABC + BCA + CBA$ is even / $ABC + BCA + CAB$ सम है

Correct Answer :- $A^2 + B^2 + C^2$ is odd / $A^2 + B^2 + C^2$ विषम है

6)

Question Stimulus :-

A student has been asked to find the square root of a number. Instead of finding the square root he, squared the given number. If his incorrect answer was 216 times of the correct answer, find the product of the digits of the number.

किसी छात्र को एक संख्या का वर्गमूल ज्ञात करने को कहा गया लेकिन उसने गलती से उस संख्या का वर्ग निकाल दिया। यदि गलत उत्तर सही उत्तर से 216 गुना हो, तो संख्या के अंकों का गुणनफल ज्ञात करें।

- 10
- 20
- 15
- 18

Correct Answer :-18

7)

Question Stimulus :-

Find the largest number that can divide the product of any set of four consecutive positive even integers.

चार लगातार धनात्मक सम संस्थान के प्रत्येक समूह को पूर्णतः विभाजित करने वाली सबसे बड़ी संख्या ज्ञात करें।

- 48
- 144
- 124
- Can't be determined / निर्धारित नहीं किया जा सकता।

Correct Answer :-48

8)

Question Stimulus :-

There is 10% water in 100 liters mixture of milk and water. How much more water is to be added to the mixture so that the resultant solution contains 25% water?

100 लीटर दूध और पानी के मिश्रण में 10 प्रतिशत पानी है। कितना पानी ओर मिला दिया जाये जिससे उसका प्रतिशत मिश्रण का 25 प्रतिशत हो जाए?

- 15 litre/ 15 लीटर
- 20 litre/ 20 लीटर
- 10 litre/ 10 लीटर
- None of these/ इनमे से कोई नहीं

Correct Answer :-20 litre/ 20 लीटर

9)

Question Stimulus :-

10 years ago, the average age of a family of 5 members was 25 years. In the last 10 years 2 children were born in the family. The family now has 7 members. If the present average age of the family is 27 years, then what is the age of the elder child if it is known that the elder child is 4 years older to the younger one?

10 वर्ष पूर्व पाँच सदस्यीय परिवार की औसत आयु 25 वर्ष थी। वर्तमान में उस परिवार में सदस्यों की संख्या 7 है, क्योंकि इस बीच 2 बच्चों का जन्म हुआ है। यदि वर्तमान में परिवार की औसत आयु 27 वर्ष है और यदि यह ज्ञात है कि बड़ा बच्चा छोटे बच्चे से 4 वर्ष बड़ा है तो बड़े बच्चे की आयु क्या होगी?

- 7 years/ 7 वर्ष
- 18 years/ 18 वर्ष
- 9 years/ 9 वर्ष
- Can't be determined/

निर्धारित नहीं किया जा सकता।

Correct Answer :-9 years/ 9 वर्ष

10)

Question Stimulus :-

There are 5 red and 7 blue balls in a bucket. If one ball is drawn at random from the bucket then what is the probability that the ball drawn will be of red colour?

एक बाल्टी में 5 लाल और 7 नीली गेंदें हैं। यदि हम उसमें से एक गेंद बाहर निकालते हैं तो उसके लाल रंग की होने की क्या संभावना है?

- $\frac{5}{12}$
- $\frac{7}{12}$
- $\frac{1}{2}$
- $\frac{1}{12}$

Correct Answer :- $\frac{5}{12}$

11)

Question Stimulus :-

The height of a tree is 800cm and it increases 10% yearly. Find the height of the tree after three years.

एक पेड की ऊँचाई 800 सेमी है और इसमें प्रतिवर्ष 10 प्रतिशत की वृद्धि होती है। तीन वर्षों के बाद उसकी ऊँचाई ज्ञात कीजिए।

- 1000 cm/ 1000 सेमी
- 1060.4 cm/ 1060.4 सेमी
- 1052.6 cm/ 1052.6 सेमी
- 1064.8 cm/ 1064.8 सेमी

Correct Answer :-1064.8 cm/ 1064.8 सेमी

12)

Question Stimulus :-

By selling 27 meter cloth, a person earns selling price of 9 meter cloth as profit. Find his percentage profit.

एक व्यक्ति 27 मीटर कपड़ा बेचकर 9 मीटर कपड़े का विक्रय मूल्य लाभ के रूप में प्राप्त करता है। उनके लाभ का प्रतिशत ज्ञात करें।

- $33\frac{1}{3}$ %
- 20%
- 50%
- 25%

Correct Answer :-50%

13)

Question Stimulus :-

A principle becomes twice in 5 years. In how many years it will become 10 times?

एक मूलधन 5 वर्षों में दोगुना हो जाता है तो वह कितने वर्षों में 10 गुना हो जायेगा?

- 45 years/ 45 वर्षों में
- 25 years/ 25 वर्षों में
- 50 years/ 50 वर्षों में

- None of these/ उपरोक्त में से कोई नहीं

Correct Answer :-45 years/ 45 वर्षों में

14)

Question Stimulus :-

In what ratio should the wheat that costs Rs.7.50 per kg, be mixed with the wheat that costs Rs.11 per kg so that the resultant mixture costs Rs.8.25 per kg?

7.50 रु प्रति किलो गेहूँ को 11 रु प्रति किलो गेहूँ के साथ किस अनुपात में मिलाया जाय ताकि मिश्रण का मूल्य 8.25 रु प्रति किलो है?

- 8 : 5
- 9 : 7
- 11 : 3
- 10 : 3

Correct Answer :-11 : 3

15)

Question Stimulus :-

Following pie chart shows the modes of transport for 1000 students of a regional college of engineering in Delhi.



The number of students who come college by car is what % of the number of students who come by train.

निम्नलिखित ग्राफ रीजनल कालेज ऑफ इंजीनियरिंग दिल्ली के 1000 छात्रों के परिवहन के साधनों का विवरण दिखाता है।



कार से आने वाले छात्रों की संख्या ट्रेन से आने वाले छात्रों की संख्या का कितना प्रतिशत है?

- 200%
- 25%
- 150%
- 400%

Correct Answer :-400%

Topic:- General Science

1)

Question Stimulus :-

What is the unit of Viscosity ?

श्यानता की इकाई क्या है?

- Pascal/ पास्कल
- Pascal second/ पास्कल सेकंड
- Pascal metre/ पास्कल मीटर
- Kilogram/ किलोग्राम

Correct Answer :-Pascal second/ पास्कल सेकंड

2)

Question Stimulus :-

Which device transforms sound energy into electrical energy?

कौन सा यंत्र ध्वनि ऊर्जा को विद्युत ऊर्जा में परिवर्तित करता है?

- Loudspeaker/ ध्वनि विस्तारक यंत्र
- Microphone/ माइक्रोफोन
- Solar cell/ सौर सेल
- Dynamo/ डायनेमो

Correct Answer :-Microphone/ माइक्रोफोन

3)

Question Stimulus :-

The change in wavelength occurs when light is scattered by the atoms or molecules in a transparent medium. This statement states which theory or scientific law?

पारदर्शी माध्यम से अणुओं या कणों का ऊर्जा वितरीकरण के कारण तरंग लम्बाईयों का परिवर्तन घटित होता है । यह कथन किस सिद्धान्त या वैज्ञानिक नियम को अभिव्यक्त करता है?

- Raman effect/ रमण प्रभाव
- Tyndall effect/ टिंडल प्रभाव
- Pauli exclusion principle/ पाउली अपवर्जन सिद्धान्त
- Newton's Law/ न्यूटन का नियम

Correct Answer :-Raman effect/ रमण प्रभाव

4)

Question Stimulus :-

RADAR is used for ?

रडार किस के लिए प्रयोग किया जाता है?

- locating submerged submarines/ जलमग्न पनडुब्बी का स्थापन
- receiving a signals in a radio receiver/ रेडियो रिसीवर में संकेत प्राप्त करना
- locating geostationary satellites/ भूस्थिर उपग्रहों का स्थापन

- detecting and locating the position of objects such as aeroplanes/ हवाई जहाज जैसे वस्तुओं को खोजना और स्थापन

Correct Answer :-detecting and locating the position of objects such as aeroplanes/ हवाई जहाज जैसे वस्तुओं को खोजना और स्थापन

5)

Question Stimulus :-

What will be the name of a mixture of Ethanol containing 5% water?

5% पानी युक्त इथेनॉल किस नाम से जाना जाता है?

- Rectified spirit/ रेक्टीफाइट स्पिरिट
- Ethane hydroxide/ ईथेन हाइड्रॉक्साइड
- Ethanoic acid/ एथानोईक एसिड
- Ethane/ इथेन

Correct Answer :-Rectified spirit/ रेक्टीफाइट स्पिरिट

6)

Question Stimulus :-

The most electronegative element among the following is?

निम्नलिखित में से सबसे ऋणात्मक तत्व है:

- Sodium/ सोडियम
- Bromine/ ब्रोमिन
- Fluorine/ फ्लोरीन
- Oxygen/ ऑक्सीजन

Correct Answer :-Fluorine/ फ्लोरीन

7)

Question Stimulus :-

In which of the following Container radioactive materials should be stored ?

रेडियोधर्मिता सामग्री को निम्न में किस आधान में संग्रह करना चाहिए ?

- Lead/ सीसा
- Sodium/ सोडियम
- Titanium/ टाइटेनियम
- Copper/ ताम्र

Correct Answer :-Lead/ सीसा

8)

Question Stimulus :-

Which element forms the highest number of compounds in the periodic table?

आवर्त सारणी में कौन सा तत्व उच्चतम यौगिक की संख्या बनाता है?

- Silicon/ सिलिकॉन
- Carbon/ कार्बन
- Oxygen/ ऑक्सीजन
- Phosphorous/ फास्फोरस

Correct Answer :-Carbon/ कार्बन

9)

Question Stimulus :-

Which one is the ore of Antimony?

एन्टिमोनी का अयस्क कौन सा है?

- Pyrolusite/ पैरोलुसाइट
- Stibnite/ स्टिबनैट

- Potash/ पोटाश
- Chromite/ क्रोमाइट

Correct Answer :-Stibnite/ स्टिबनैट

10)

Question Stimulus :-

The oxide of Nitrogen used in medicine as anaesthetic is?

बेहोशी की दवा के लिए उपयुक्त नाइट्रोजन के ऑक्साइड का नाम क्या है?

- Nitrogen pentoxide/ नाइट्रोजन पेन्टोक्साइड
- Nitrous oxide/ नाइट्रस ऑक्साइड
- Nitric oxide/ नाइट्रिक ऑक्साइड
- Nitrogen dioxide/ नाइट्रोजन डाइऑक्साइड

Correct Answer :-Nitrogen pentoxide/ नाइट्रोजन पेन्टोक्साइड

11)

Question Stimulus :-

Mark the incorrect matched pair:

गलत मिलान जोड़ी को लिखिए:

- normal heart beat at rest – 72 beats per minute/ सामान्य दिल का धड़कन प्रति मिनट -72 धड़कन
- Largest Vein – Inferior vena cava/ सबसे बड़ी नस - इन्फिरीअर काव
- Longest cells – neurons/ सबसे लंबी कोशिका - न्यूरॉन
- thinnest skin – lips/ सबसे पतली त्वचा - होंठ

Correct Answer :-thinnest skin – lips/ सबसे पतली त्वचा - होंठ

12)

Question Stimulus :-

What is the use of Phosphorous in the human body?

- A. Maintain water balance.**
- B. Repair cells.**
- C. Component of DNA and RNA.**

मानव शरीर में फास्फोरस का क्या उपयोग है?

अ. पानी संतुलन बनाए रखना

आ. कोशिकाओं की मरम्मत करना

इ. डी एन ए और आर एन ए का घटक

- **Only A/ केवल अ**
- **B and C/ आ और इ**
- **A and C/ अ और इ**
- **A,B and C/ अ, आ और इ**

Correct Answer :-B and C/ आ और इ

13)

Question Stimulus :-

Kidneys are vital organs of the body because they help in?

- A. Regulation of body fluids.**
- B. Regulation of acid-base balance.**
- C. Removal of metabolic wastes.**

गुर्दा शरीर का महत्वपूर्ण अंग है क्योंकि उसकी सहायता से?

अ. शरीर के तरल पदार्थ को नियमित करते हैं

आ. अम्ल क्षार संतुलन को नियमित करते हैं

इ. चयापचयी अपशिष्ट को हटाना

- Both A and B/ अ और आ
- Both B and C/ आ और इ
- Both A and C/ अ और इ
- A.B and C/ अ, आ और इ

Correct Answer :-A.B and C/ अ, आ और इ

14)

Question Stimulus :-

Which is the largest gland in the human body?

मानव शरीर में सब से बड़ी ग्रंथि कौन सा है?

- Lungs/ फेफड़ा
- Liver/ कलेजा
- Pitutary gland/ पीयूष ग्रंथि
- Kidney/ गुर्दा

Correct Answer :-Liver/ कलेजा

15)

Question Stimulus :-

Common cold, Influenza, Chickenpox and Measles are caused due to the attack of:

किन के आक्रमण के कारण आम सर्दी जुकाम चेचक और खसरा होता है ?

- Virus only/ केवल विषाणु
- Bacteria only/ केवल जीवाणु
- Protozoa only/ केवल प्रजीवगण

- Both virus and bacteria/ विषाणु और जीवाणु

Correct Answer :-Virus only/ केवल विषाणु

Topic:- General Hindi

1)

Question Stimulus :-

रस सिद्धान्त के आदि प्रवर्तक कौन हैं?

- भरत मुनि
- भानुदत्त
- विश्वनाथ
- भामह

Correct Answer :-भरत मुनि

2)

Question Stimulus :-

राजा का विलोम इनमें से नहीं है-

- प्रजा
- सेनापति
- रंक
- रानी

Correct Answer :-सेनापति

3)

Question Stimulus :-

बहुवचन चुनिए-

- सदी
- महीना

- छाया
- धनिक

Correct Answer :-छाया

4)

Question Stimulus :-

रात्रि में चलने फिरने वाला _____ कहलाता है।

- निराकार
- निरापद
- निशाचर
- इनमें से कोई नहीं।

Correct Answer :-निशाचर

5)

Question Stimulus :-

‘मन्द बुद्धि है जिसकी’ सामाजिक पद बनाओ।

- मंदगति
- मंदबुद्धि
- मंद चाल
- मत वाला

Correct Answer :-मंदबुद्धि

6)

Question Stimulus :-

सही वर्तनी वाला शब्द-

- बृजभाषा
- ब्रजभाषा

- व्रजभाषा
- ब्रजभाषा

Correct Answer :-ब्रजभाषा

7)

Question Stimulus :-

गुण स्वर संधि का उदाहरण है-

- स्वयम्भू
- नदीश
- स्वातगत
- महोत्सव

Correct Answer :-महोत्सव

8)

Question Stimulus :-

किस वर्ग में सही शब्द पर्याय नहीं हैं ?

- तुषार, तुहिम, हिम, बर्फ
- सुवर्ण, कनक, हिरण्य, हेम
- पय, धेनु, पद, सुर
- दुर्बल, कमजोर, बलहीन, कृष

Correct Answer :-पय, धेनु, पद, सुर

9)

Question Stimulus :-

वीभत्स रस का स्थाई भाव है-

- निर्वेद
- विस्मय

- क्रोध
- जुगुप्सा

Correct Answer :-जुगुप्सा

10)

Question Stimulus :-

“व्यर्थ प्रयास” भाव व्यक्त करने वाला मुहावरा है?

- कुँआ खोदना
- अरण्य रोदन
- कल पड़ना
- पत्थर पसीजना

Correct Answer :-अरण्य रोदन

11)

Question Stimulus :-

निम्न में से अव्ययी भाव समास कौन सा है?

- नवरत्न
- नीति निपुण
- जन्मजात
- प्रतिदिन

Correct Answer :-प्रतिदिन

12)

Question Stimulus :-

एक से अधिक उपसर्गों से बना है।

- असुरक्षित

- अत्याचार
- अधकचय
- पर्यावरण

Correct Answer :-पर्यावरण

13)

Question Stimulus :-

"उन्होंने राह में काँटे बिखेर दिये और स्वयं कुंज की ओट में छिप गये", वाक्य का कौन सा प्रकार है?

- साधारण वाक्य
- असाधारण वाक्य
- संयुक्त वाक्य
- मिश्रित वाक्य

Correct Answer :-संयुक्त वाक्य

14)

Question Stimulus :-

उत्कृष्ट का पर्यायवाची है।

- उचित
- प्रकृष्ट
- आल्पेक
- उदात्त

Correct Answer :-प्रकृष्ट

15)

Question Stimulus :-

दोहा के विषम चरणों में कितनी मात्रायें होती हैं ?

- सात

- नौ
- ग्यारह
- तेरह

Correct Answer :-तेरह

Topic:- General English

1)

Question Stimulus :-

DIRECTION: Choose the option that can be substituted for the given sentence.

A thing that is kept as a reminder of a person , place or event.

- Trophy.
- Certificate.
- Remembrance.
- Souvenir.

Correct Answer :-Souvenir.

2)

Question Stimulus :-

DIRECTIONS: Choose the option that can be substituted for the given sentence.

Something that is spoken or done without preparation.

- Experiment.
- Extempore.
- Trial.
- Research.

Correct Answer :-Extempore.

3)

Question Stimulus :-

What will be the synonym of the word 'fantasy'?

- **Pleasure.**
- **Fun.**
- **Imagination.**
- **Entertainment.**

Correct Answer :-Imagination.

4)

Question Stimulus :-

What will be the antonym of the word ‘Lenient’?

- **Strict.**
- **Flexible.**
- **Circular.**
- **Liberal.**

Correct Answer :-Strict.

5)

Question Stimulus :-

Choose grammatically correct sentence out of the given sentences:

- **A number of teams are taking part in the world cup.**
- **The higher you go, colder it is.**
- **Which is more beautiful of the two sisters?**
- **Kalidas is Shakespeare of India.**

Correct Answer :-A number of teams are taking part in the world cup.

6)

Question Stimulus :-

DIRECTIONS: In the following questions, four alternatives are given for the Idiom/Phrase printed in italics. Choose the alternative which best expresses the meaning of the Idiom/Phrase.

When jenny signed the contract she didn’t have the slightest idea that she had *opened Pandora’s box*.

- **to get a treasure by chance.**

- to come across a lot of marvellous things.
- to step into a fanciful world.
- to get into great troubles and problems.

Correct Answer :-to get into great troubles and problems.

7)

Question Stimulus :-

DIRECTIONS: In the following question, four alternatives are given for the Idiom/Phrase printed in *italics*. Choose the alternative which best expresses the meaning of the Idiom/Phrase.

The general manager got early retirement and thousand-dollar *golden handshake* when the company was restructured.

- a warm farewell.
- a coin of gold as a token.
- a trophy for remembrance.
- a large sum of money when they leave.

Correct Answer :-a large sum of money when they leave.

8)

Question Stimulus :-

DIRECTIONS: In the following question four words are given. Find the correctly spelt word.

- Humoros.
- Humorous.
- Humerous.
- Humeros.

Correct Answer :-Humorous.

9)

Question Stimulus :-

DIRECTIONS: In the following question four words are given. Find the correctly spelt word.

- Achivments.
- Achievments.
- Achivements.
- Achievements.

Correct Answer :-Achievements.

10)

Question Stimulus :-

DIRECTIONS: Fill in the blanks with the right prepositions.

Nancy has been sleeping ____ two hours.

- for
- since
- from
- till

Correct Answer :-for

11)

Question Stimulus :-

DIRECTIONS: Fill in the blank with correct preposition.

The reception will be held ____ 5 p.m. and 9 p.m.

- by
- till
- from
- between

Correct Answer :-between

12)

Question Stimulus :-

DIRECTIONS: Out of the given options, which will be the correct passive form of the given sentence?

Professor Hudson is going to make a speech next month.

- A speech is going to be made by professor Hudson next month.
- Professor Hudson will make a speech next month.
- A speech shall be made by professor Hudson next month.
- A speech will made by professor Hudson next month.

Correct Answer :- A speech is going to be made by professor Hudson next month.

13)

Question Stimulus :-

DIRECTIONS: Choose the correct article.

My aunt saw ____ one eyed man standing in her balcony.

- an
- the
- a
- No article required.

Correct Answer :-a

14)

Question Stimulus :-

DIRECTIONS: Choose the option that has the correct form of indirect speech.

William said, "My master is writing a book".

- William said that his master is writing a book.
- William said that his master was writing a book.
- William said that his master had been writing a book.
- William said that his master is being writing a book.

Correct Answer :-William said that his master was writing a book.

15)

Question Stimulus :-

DIRECTIONS: Arrange the following options to get a meaningful paragraph.

(A) But, if used carelessly.

(B) The careless use of words may create an enemy.

(C) Speech is a valuable gift.

(D) May cause misunderstanding.

- CBAD.
- CADB.
- BCAD.
- BACD.

Correct Answer :-CADB.

Topic:- General Computer Knowledge

1)

Question Stimulus :-

What is the full form of MICR?

MICR का पूरा नाम क्या है?

- Magnetic Ink case recognition./ मेग्नेटिक इंक केस रिकगनिशन
- Magnetic Ink character recognition./ मेग्नेटिक इंक कैरेक्टर रिकगनिशन
- Magnetic Ink code recognition./ मेग्नेटिक इंक कोड रिकगनिशन
- Main Ink Code recognition./ मेन इंक कोड रिकगनिशन

Correct Answer :-Magnetic Ink character recognition./ मेग्नेटिक इंक कैरेक्टर रिकगनिशन

2)

Question Stimulus :-

Which technology is used in compact Disks?

काम्पेक्ट-डिस्क में कौन सी तकनीक उपयोग की जाती है?

- Laser./ लेजर
- Mechanical./ मैकेनिकल
- Electrical./ इलेक्ट्रिकल

- Electro magnetic./ इलेक्ट्रो मैग्नेटिक

Correct Answer :-Laser./ लेजर

3)

Question Stimulus :-

Different components of the mother board of a personal computer unit are linked together by sets of parallel electrical conducting lines, these lines are called as:

पर्सनल कम्प्यूटर यूनिट की मदर बोर्ड के अलग-अलग कम्पोनेन्ट (घटक), कन्सीक्यूटिव समानन्तर इलेक्ट्रिकल संचालित तार आपस में किसके द्वारा जुड़े होते हैं?

- Conductor./ कन्डक्टर
- Bus./ बस
- Connector./ कनेक्टर
- Consecutive. / कन्सीक्यूटिव

Correct Answer :-Bus./ बस

4)

Question Stimulus :-

Which was the first electronic computer?

पहला इलेक्ट्रॉनिक कम्प्यूटर कौन सा था?

- ENIAC
- MARK-1
- Z3
- ABC

Correct Answer :-ENIAC

5)

Question Stimulus :-

The computer program that converts an entire program into machine language is called?

कौन सा कम्प्यूटर प्रोग्राम पूरे प्रोग्राम को मशीन लैंग्वेज में परिवर्तन करता है?

- Interpreter/ इंटरप्रेटर
- Simulator/ सिमूलेटर
- Compiler/ कम्पाइलर
- Commander/ कमांडर

Correct Answer :-Compiler/ कम्पाइलर

6)

Question Stimulus :-

Which of the following was the first microprocessor built by the Intel corporation?

निम्न में से कोन सा पहला माइक्रोप्रोसेसर इंटेल कारपोरेशन द्वारा बनाया गया?

- 8008
- 8080
- 4004
- 8800

Correct Answer :-4004

7)

Question Stimulus :-

Which of the following is a non - volatile memory?

निम्न में से कौन सी नान-वालेटाइल मेमोरी है?

- DRAM
- SRAM
- ROM
- RAM

Correct Answer :-ROM

8)

Question Stimulus :-

Which shortcut key is used to select the entire document in MS Word ?

एम एस. वर्ड में पूरे दस्तावेज को चुनने के लिए उपयोग किया जाता है?

- Alt + A
- Shift + A
- Ctrl + A
- Enter + A

Correct Answer :-Ctrl + A

9)

Question Stimulus :-

Which shortcut key is used to close the opened window?

कौन से कुंजी युग्म (key combination) को विन्डो बंद करने के लिए उपयोग किया जाता है?

- Ctrl + F1
- Alt + F2
- Ctrl + F4
- Alt + F4

Correct Answer :-Alt + F4

10)

Question Stimulus :-

In MS Word By using which option can we send a common letter is to be sent for more than one person?

एक से अधिक व्यक्ति को एक कामन अक्षर भेजने के लिए उपयोग किया जाता है?

- Envelop. एन्वेलप
- Mail merge/ मेलमर्ज
- Label/ लेबल
- Merge and Finish/ मर्ज एंड फिनिश

Correct Answer :-Mail merge/ मेलमर्ज

11)

Question Stimulus :-

Which of the following is the Impact Printer?

निम्न में से कौन सा इम्पेक्ट प्रिंटर है?

- Daisy wheel Printer./ डेजी चहरन प्रिंटर
- Ink jet Printer ./ इंक जेट प्रिंटर
- Laser printer./ लेजर प्रिंटर
- Thermal Printer / थर्मल प्रिंटर

Correct Answer :-Daisy wheel Printer./ डेजी चहरन प्रिंटर

12)

Question Stimulus :-

Which shortcut key is used to select an entire column in M S Excel?

(M S Excel) एम.एस. एक्सल में कौन सा शार्टकट की पूरे कालम को चुनने के उपयोग होता है?

- Ctrl + Enter
- Ctrl + Space
- Ctrl + Alt
- Ctrl + Shift

Correct Answer :-Ctrl + Space

13)

Question Stimulus :-

Which of the following is not used for computer memory measurement?

निम्न में से कौन सा कंप्यूटर स्मृति को मापने के लिए इस्तेमाल नहीं किया है?

- Nibble
- Byte
- MIPS
- Bit

Correct Answer :- MIPS

14)

Question Stimulus :-

Which one of the following was the first computer network?

निम्न में से कौन सा प्रथम नेटवर्क है?

- CNET
- NSF NET
- ASAPNET
- ARPANET

Correct Answer :-ARPANET

15)

Question Stimulus :-

For an internet connection which of the following device is required?

इंटरनेट कनेक्शन के लिए कौन सी डिवाइस उपयोग की जाती है?

- Mouse/ माउस
- Modem/ मोडेम
- Printer/ प्रिंटर
- Scanner/ स्कैनर

Correct Answer :-Modem/ मोडेम

Topic:- Reasoning

1)

Question Stimulus :-

In the given question, two words are given such that they have a relation to each other followed by four lettered pair of words. Select the lettered pair that has the same relationship as the original pair of words.

Crazy : Sane

दिये हुए प्रश्न में दो शब्द इस तरह से दिये हुए हैं कि उनमें आपस में कुछसंबंध है। इसके बाद शब्दों के चार युग्म दिये गये हैं। ऐसा शब्द युग्म चुनिए जिनमें वही संबंध हो जो मूल शब्द युग्म में है।

पागल : समझदार

- Courteous : Gracious / शालीन : दयालू
- Gloomy : Cheerful / दुखी : आनन्दित
- Cunning : Polite / चालाक : विनम्र
- Affect : Effect / प्रभावित : प्रभाव

Correct Answer :-Gloomy : Cheerful / दुखी : आनन्दित

2)

Question Stimulus :-

Identify which number is wrong in the given series

4, 4, 8, 24, 95, 480, 2880

दी हुई श्रेणी में गलत संख्या को पहचाने।

4, 4, 8, 24, 95, 480, 2880

- 95
- 24
- 480
- 4

Correct Answer :-95

3)

Question Stimulus :-

What will come next in the following series?

BBCBCDBCDEBCDEFBCDEFGBCDEFG

निम्नलिखित अक्षर श्रेणी में अगला अक्षर क्या होगा?

BBCBCDBCDEBCDEFBCDEFGBBCDEFG

- H
- F
- E
- None of these/ इनमे से कोई नहीं

Correct Answer :-H

4)

Question Stimulus :-

In a certain code language WINDOW is coded as YMFLKU. How will LADDER be coded in same language?

किसी कूट भाषा में WINDOW को YMFLKU लिखा जाता है। उसी कूट भाषा में LADDER को क्या लिखा जाएगा?

- PGBFYN
- NYFBGP
- MBEEFS
- TCFBCJ

Correct Answer :-TCFBCJ

5)

Question Stimulus :-

In certain code language 'nu ku pu' mean 'who are you', 'ku lu tu du' means 'you may come here'. What does 'nu' means in that code language?

किसी कूट भाषा में 'nu ku pu' का अर्थ है, 'who are you', और 'ku lu tu du' का अर्थ है 'you may come here'.

उसी कूट भाषा में 'nu' का अर्थ क्या होगा?

- how

- who
- wee
- who or are

Correct Answer :-who or are

6)

Question Stimulus :-

Study the following arrangement and answer the question given below:

R A @ 4 2 L M 9 # 7 & 3 5 J % 6 T

How many such symbols are there in the above arrangement, each of which is immediately preceded by a letter and followed by a number?

निम्नलिखित व्यवस्था का सावधानी पूर्वक अध्ययन करें और नीचे दिए गये प्रश्न का उत्तर दें।

R A @ 4 2 L M 9 # 7 & 3 5 J % 6 T

उपरोक्त व्यवस्था में कितने ऐसे संकेत हैं जिनके तुरंत पहले एक अक्षर और तुरंत बाद एक अंक है।

- 1
- 3
- 2
- None of these / इनमें से कोई नहीं

Correct Answer :-2

7)

Question Stimulus :-

Study the following arrangement and answer the question given below:

R A @ 4 2 L M 9 # 7 & 3 5 J % 6 T

How many letters are there in the arrangement?

निम्नलिखित व्यवस्था का सावधानी पूर्वक अध्ययन करें और नीचे दिए गये प्रश्न का उत्तर दें।

R A @ 4 2 L M 9 # 7 & 3 5 J % 6 T

व्यवस्था में कितने अक्षर हैं?

- 6
- 7
- 11
- 15

Correct Answer :-6

8)

Question Stimulus :-

Study the following arrangement and answer the question given below:

R A @ 4 2 L M 9 # 7 & 3 5 J % 6 T

How many such letters are there which are immediately followed by a symbol?

निम्नलिखित व्यवस्था का सावधानी पूर्वक अध्ययन करें और नीचे दिए गये प्रश्न का उत्तर दे।

R A @ 4 2 L M 9 # 7 & 3 5 J % 6 T

ऐसे कितने अक्षर हैं जिनके तुरंत बाद संकेत है?

- 3
- 1
- 2
- None of these / इनमें से कोई नहीं

Correct Answer :-2

9)

Question Stimulus :-

Study the following arrangement and answer the questions given below:

R A @ 4 2 L M 9 # 7 & 3 5 J % 6 T

How many such symbols and letters are there in total in the given arrangement which are

immediately preceded by a letter ?

निम्नलिखित व्यवस्था का सावधानी पूर्वक अध्ययन करें और नीचे दिए गये प्रश्न का उत्तर दे।

R A @ 4 2 L M 9 # 7 & 3 5 J % 6 T

ऐसे कितने संकेत हैं जिनके तुरंत पहले अक्षर है?

- 6
- 2
- 4
- 5

Correct Answer :-2

10)

Question Stimulus :-

If $P \times Q$ means P is daughter of Q.

$P + Q$ means P is husband of Q.

$P - Q$ means P is sister of Q.

Then what does $P + Q - R \times S$ means?

यदि $P \times Q$ का अर्थ है, P, Q की पुत्री है।

$P + Q$ का अर्थ है, P, Q का पति है।

$P - Q$ का अर्थ है, P, Q की बहन है।

तो $P + Q - R \times S$ का क्या अर्थ होगा ?

- P is brother of R/ P,R का भाई है
- P is uncle of S / P,S का चाचा है
- S is mother-in-law of Q / S,Q की सास है
- P is son-in-law of S / P,S का दामाद है।

Correct Answer :-P is son-in-law of S / P,S का दामाद है।

11)

Question Stimulus :-

In the question below, there are two statements followed by conclusions numbered I, II, III and IV. You have to take the given statements to be true even if they seem to be at variance with commonly known facts and then decide which of the given conclusions logically follow(s) from the given statements.

Statements:

- (A) No trees are sharks.
- (B) No sharks are balloons.

Conclusions:

- I. All balloons are sharks.
- II. All balloons are trees.
- III. Some trees are balloons.
- IV. No tree is a balloon.

नीचे दिये गये प्रश्न में A और B दो कथन हैं और उसके बाद I, II, III और IV निष्कर्ष दिये गये हैं। आपको दिये गए कथनों को सत्य मानना है, भले ही वे सर्वज्ञात तथ्यों से भिन्न हों। सभी निष्कर्ष पढ़िये फिर तय कीजिए की कौन सा तर्क दिए गये कथनों का अनुसरण करता है।

कथन:

- (A) कोई पेड़ शार्क नहीं है।
- (B) कोई शार्क गुब्बारा नहीं है।

निष्कर्ष:

- I. सभी गुब्बारे शार्क हैं।
- II. सभी गुब्बारे पेड़ हैं।
- III. कुछ पेड़ गुब्बारे हैं।

IV. कोई पेड़ गुब्बारा नहीं है।

- Only I follows/ केवल I अनुसरण करता है।
- Only II & III follow / केवल II और III अनुसरण करते हैं।
- Only either I or III follows / या तो केवल I या III अनुसरण करता है।
- Only either III or IV follows / या तो केवल III या IV अनुसरण करता है ।

Correct Answer :-Only either III or IV follows / या तो केवल III या IV अनुसरण करता है ।

12)

Question Stimulus :-

In the each question below, there are two statements followed by conclusions numbered I, II, III and IV. You have to take the given statements to be true even if they seem to be at variance with commonly known facts and then decide which of the given conclusions logically follow(s) from the given statements.

Statements:

- (A) All girls are cute.
- (B) Some cute are westernized.

Conclusions:

- I. Some cute are girls.
- II. No cute is a girl.
- III. Some westernized are girls.
- IV. All westernized are girls.

नीचे दिये गये प्रश्न में दो कथन और उसके बाद I, II, III और IV निष्कर्ष दिये गये हैं। आपको दिये गए कथनों को सत्य मानना है, भले ही वे सर्वज्ञात तथ्यों से भिन्न हों। सभी निष्कर्ष पढ़िये फिर तय कीजिए की दिये गये कथनों का तर्क संगत रूप से अनुसरण करता है।

कथन:

- (A) सभी लड़कियाँ आकर्षक हैं।

(B) कुछ आकर्षक पाश्चात्य हैं।

निष्कर्ष:

I. कुछ आकर्षक, लड़कियाँ हैं।

II. कोई आकर्षक, लड़की नहीं है।

III. कुछ पाश्चात्य लड़कियाँ हैं।

IV. सभी पाश्चात्य लड़कियाँ हैं।

- Only I follows/ केवल I अनुसरण करता है।
- Either I or II follow / या तो I या II अनुसरण करता है।
- Either III or IV follows / या तो III या IV अनुसरण करता है।
- Only I & III follow / केवल I और III अनुसरण करते हैं।

Correct Answer :- Only I follows/ केवल I अनुसरण करता है।

13)

Question Stimulus :-

In the question below, there are two statements followed by conclusions numbered I, II, III and IV. You have to take the given statements to be true even if they seem to be at variance with commonly known facts and then decide which of the given conclusions logically follow(s) from the given statements.

Statements:

(A) Some girls are cunning .

(B) All cunning are wicked.

Conclusions:

I. Some cunning are girls.

II. Some wicked are girls.

III. Some girls are not wicked.

IV. All wicked are girls.

नीचे दिये गये प्रश्न में दो कथन और उसके बाद I, II, III और IV निष्कर्ष दिये गये हैं। आपको दिये गए कथनों को सत्य मानना है, भले ही वे सर्वज्ञात तथ्यों से भिन्न हों। सभी निष्कर्ष पढ़िये फिर तय कीजिए की दिए गये कथनों का तर्क संगत रूप से अनुसरण करता है।

कथन:

- (A) कुछ लड़कियाँ चालाक हैं।
- (B) सभी चालाक दुष्ट हैं।

निष्कर्ष:

- I. कुछ चालाक, लड़कियाँ हैं।
- II. कुछ दुष्ट, लड़कियाँ हैं।
- III. कुछ लड़कियाँ दुष्ट नहीं हैं।
- IV. सभी दुष्ट, लड़कियाँ हैं।

- Only I follows/ केवल I अनुसरण करता है।
- Either II or III follow / या तो II या III अनुसरण करता है।
- Only I & III follow / केवल I और III अनुसरण करते हैं।
- Only I & II follow / केवल I और II अनुसरण करते हैं।

Correct Answer :- Only I & II follow / केवल I और II अनुसरण करते हैं।

14)

Question Stimulus :-

A building has n floors including the ground floor. People from different departments work on different floors of the building. Ram works on the floor which is 23 floors below the topmost occupied floor. John works on 17th floor. There are two floors between the floors of Ram and John. Two floors at the top are unoccupied. What is the value of n if it is known that Ram works at an Department which is above John's Department?

एक भवन में भूतल को मिलाकर n तल है। अलग अलग विभागों के लोग अलग अलग तलों पर काम करते हैं। राम जिस तल पर काम करता है वह सबसे ऊँचे अधिकृत तल से 23 तल नीचे है। जोन 17वें तल पर काम करता है। राम और जॉन के तलों के बीच में दो तल और हैं। ऊपर के दो तल खाली हैं। यदि यह ज्ञात हो कि राम जिस विभाग में

काम करता हैं वह जोन के विभाग के ऊपर है, तो n का मान क्या होगा?

- 40
- 42
- 44
- 45

Correct Answer :-44

15)

Question Stimulus :-

Study the following information and answer the questions given below it:

A blacksmith has five iron articles A, B, C, D and E, each having a different weight.

- I. A weighs twice as much as B.
- II. B weighs four and a half times as much as C
- III. C weighs half as much as D.
- IV. D weighs half as much as E.
- V. E weighs less than A but more than C.

Which of the following is the lightest in weight?

निम्नलिखित सूचना को पढ़िये और उसके नीचे लिखे प्रश्न का उत्तर दीजिए-

एक लोहार के पास लोहे की 5 वस्तुएँ A, B, C, D और E हैं, सभी का भार अलग अलग है।

- I. A का भार B से दोगुना है।
- II. B का भार C से साढ़े चार गुना है।
- III. C का भार D से आधा है।
- IV. D का भार E से आधा है।
- V. E का भार A से कम है लेकिन C से ज्यादा है।

निम्न मे से सबसे कम भार किसका है?

- A
- B
- C
- D

Correct Answer :-C

Topic:- Chemistry_CBZ

1)

Question Stimulus :-

The symmetry point group of propyne is?

प्रोपाइन का सममिति बिन्दु समूह है।

- C_3
- C_{3v}
- D_3
- D_{3d}

Correct Answer :- C_{3v}

2)

Question Stimulus :-

The correct non-linear and iso structural pair is?

सम अरैखिक तथा सम सरचनात्मक युग्म है।

- SCl_2 and I_3^- / SCl_2 तथा I_3^-
- SCl_2 and I_3^+ / SCl_2 तथा I_3^+
- SCl_2 and ClF_2^- / SCl_2 तथा ClF_2^-
- I_3^+ and ClF_2^- / I_3^+ तथा ClF_2^-

Correct Answer :- SCl_2 and I_3^+ / SCl_2 तथा I_3^+

3)

Question Stimulus :-

What is the bond order CO group?**CO समूह का बंध क्रम संख्या क्या है**

- 1
- 2.5
- 3.5
- 3

Correct Answer :-3

4)

Question Stimulus :-

How many lone pair in HCl molecule?**HCl में एकांकी युग्म की संख्या कितनी है?**

- 1
- 3
- 4
- None of these/ इनमें से कोई नहीं

Correct Answer :-3

5)

Question Stimulus :-

What is the Brag's equation?**ब्रेग के नियम का समीकरण है?**

- $n\lambda = 2d \sin \theta$
- $n\lambda = 2d \sin \theta$
- $2n\lambda = d \sin \theta$

$$\bullet \quad n = \frac{\lambda}{2d} \sin \theta$$

Correct Answer :- $n = \frac{\lambda}{2d} \sin \theta$

6)

Question Stimulus :-

A compound $A_x B_y$ has a cubic structure with A atom occupying all the corner of the cubic as well as all the face center position. The B atom occupy four tetrahedral voids. The value of x and y respectively are?

A यौगिक की संरचना $A_x B_y$ घनीय है। घन के सभी कोनों तथा फलक केन्द्र स्थानों पर परमाणु A विद्यमान होते हैं। परमाणु B चार चतुष्टफलकीय रिक्तियों को अधिकृत कर लेते हैं x तथा y के मान हैं क्रमशः

- 4, 4
- 4, 8
- 8, 4
- 4, 2

Correct Answer :- 4, 4

7)

Question Stimulus :-

What is the first law of thermodynamic?

ऊष्मागतिकी का प्रथम नियम है?

- $\Delta E = q + w$
- $\Delta E = qv$
- $\Delta H = \Delta E + P \Delta v$
- $w = -P \Delta v$

Correct Answer :- $\Delta E = q + w$

8)

Question Stimulus :-

Isochoric system is?

सम आयतनिक तंत्र है?

- $\Delta P = 0$
- $\Delta T = 0$
- $\Delta V = 0$
- None of these/ इनमें से कोई नहीं

Correct Answer :- $\Delta V = 0$

9)

Question Stimulus :-

Cyclic process rule of thermodynamic?

ऊष्मागतिकी का चक्रीय नियम है?

- $\left(\frac{dp}{dT}\right)_p \left(\frac{dT}{dv}\right)_v \left(\frac{dv}{dp}\right)_T = 1$
- $\left(\frac{\partial p}{\partial T}\right)_v \left(\frac{\partial T}{\partial v}\right)_p \left(\frac{\partial v}{\partial p}\right)_T = -1$
- $\left(\frac{\partial T}{\partial p}\right)_p \left(\frac{\partial p}{\partial v}\right)_T \left(\frac{\partial v}{\partial T}\right)_v = 1$
- None of these/ इनमें से कोई नहीं

Correct Answer :- $\left(\frac{dp}{dT}\right)_p \left(\frac{dT}{dv}\right)_v \left(\frac{dv}{dp}\right)_T = 1$

10)

Question Stimulus :-

Kohlrausch's law is applicable to dilution solution of?

कोलराश नियम इस विलयनों के लिए लागू होता है।

- KCl in hexane/ KCl में हेक्सेन
- CH_3COOH in water/ जल में CH_3COOH

- HCl in H_2O / H_2O में HCl
- C_6H_5COOH in C_6H_6 / C_6H_6 में C_6H_5COOH

Correct Answer :- CH_3COOH in water/ जल में CH_3COOH

11)

Question Stimulus :-

The unit of equivalent conductance?

तुल्यांकी चालकता की इकाई है।

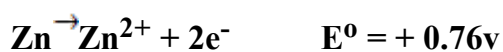
- $Ohm^{-1}cm^{-1}$
- $Ohm^{-1}cm^{-2}$
- $Ohm^{-1}cm^{+2}$
- None of these/ इनमें से कोई नहीं

Correct Answer :- $Ohm^{-1}cm^{+2}$

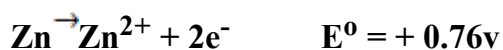
12)

Question Stimulus :-

The EMF for the cell reaction?



सेल अभिक्रिया के लिए EMF का मान होता है



- -0.35v
- +0.35v
- +1.17v
- 0.117v

Correct Answer :-+0.35v

13)

Question Stimulus :-

Rate constant depends on?

दर स्थिरांक निर्भर रहता है?

- Temperature/ ताप
- Time/ समय
- Initial concentration/ प्रारम्भिक सान्द्रता
- None of these/ इनमें से कोई नहीं

Correct Answer :-Temperature/ ताप

14)

Question Stimulus :-

In the reaction between NO and H₂ the following data are obtain

Experiment I: PH₂ = constant

PNO(mm of Hg)	359	300	152
$-\frac{dPNO}{dt}$	1.50	1.03	0.25

Experiment II: PNO = constant

PH ₂ (mm of Hg)	289	205	147
$-\frac{dPH_2}{dt}$	1.60	1.10	0.79

The order with respect to H₂ & NO.

NO तथा H₂ की अभिक्रिया के संबन्ध में निम्नलिखित आंकड़े प्राप्त हुए

प्रयोग I: PH₂ = स्थिर

--	--	--	--

PNO(mm of Hg)	359	300	152
$-\frac{dPNO}{dt}$	1.50	1.03	0.25

प्रयोग II: PNO = स्थिर

PH ₂ (mm of Hg)	289	205	147
$-\frac{dPH_2}{dt}$	1.60	1.10	0.79

H₂ तथा NO के सापेक्ष अभिक्रिया की कोटियां हैं।

- 1 with respect to NO; 2 with respect to H₂/ NO के सापेक्ष 1; तथा H₂ के सापेक्ष 2
- 2 with respect to NO ; 1 with respect to H₂/ NO के सापेक्ष 2 तथा H₂ के सापेक्ष 1
- 1 with respect to NO; 3 with respect to H₂/ NO के सापेक्ष 1 तथा H₂ के सापेक्ष 3
- 2 with respect to NO; 2 with respect to H₂/ NO के सापेक्ष 2 तथा H₂ के सापेक्ष 2

Correct Answer :-2 with respect to NO ; 1 with respect to H₂/ NO के सापेक्ष 2 तथा H₂ के सापेक्ष 1

15)

Question Stimulus :-

Quantum yield is?

क्वांटम लब्धि है।

- $\frac{\text{Rate of reaction}}{\text{Rate of product}} / \frac{\text{अभिक्रिया की दर}}{\text{उत्पाद की दर}}$
- $\frac{\text{Rate of reaction}}{\text{Time}} / \frac{\text{अभिक्रिया की दर}}{\text{समय}}$
- $\frac{\text{Rate of reaction}}{\text{Intensing of radiation absorbation}} / \frac{\text{अभिक्रिया की दर}}{\text{विकिरण को अवशोषित करने की तीव्रता}}$
- None of these/ इनमें से कोई नहीं

Rate of reaction

अभिक्रिया की दर

Correct Answer :- Intensifying of radiation absorbtion / विकिरण को अवशोषित करने की तीव्रता

16)

Question Stimulus :-

The correct order of adsorption of the gases studies will?

गैस का अधिशोषण करने का सही क्रम है।

- $\text{NH}_3 > \text{SO}_2 > \text{CO}_2 > \text{HCl}$
- $\text{CO}_2 > \text{SO}_2 > \text{NH}_3 > \text{HCl}$
- $\text{SO}_2 > \text{NH}_3 > \text{HCl} > \text{CO}_2$
- $\text{HCl} > \text{SO}_2 > \text{NH}_3 > \text{CO}_2$

Correct Answer :- $\text{SO}_2 > \text{NH}_3 > \text{HCl} > \text{CO}_2$

17)

Question Stimulus :-

The metal ion present in the active site of nitrogenase enzyme co-factor is?

नाइट्रोजन एन्जाइम सहकारक के सक्रिय स्थलों पर उपस्थित धातु आयन है।

- Fe, Mo
- Fe, W
- Fe, Cu
- Fe, Ni

Correct Answer :- Fe, Mo

18)

Question Stimulus :-

A complex involving dsp^2 hybridization has? dsp^2 का संकरण है।

- A square planer geometry/ वर्गसमतलीय

- A tetrahedral geometry/ चतुष्फलकीय
- An octahedral geometry/ अष्टफलकीय
- Trigonal planar geometry/ समतल त्रिकोणी

Correct Answer :-A square planer geometry/ वर्गसमतलीय

19)

Question Stimulus :-

Which of the following is paramagnetic?

इनमें से कौन सा अनुचुम्बकीय है?

- $Ni(CO)_4$
- $[Co(NH_3)_6]^{3+}$
- $[Ni(CN)_4]^{2-}$
- $[NiCl_4]^{2-}$

Correct Answer :- $[NiCl_4]^{2-}$

20)

Question Stimulus :-

Consider following lanthanide (III) ion (a) Nd (III) (b) Gd (III) (c) Dy. The magnetic moment closet to the spin only value are?

लेथेनाइड (III) आयनो (A) Nd (III) (B) Gd (III) तथा (c) Dy (III) पर विचार करे, जिसके/जिनके लिए चुम्बकीय आर्धूण स्थित मान के लिए निकटतम होता है वह है /वे हैं

- B only/ केवल B
- A & B only/ केवल A तथा B
- A & C only/ केवल A तथा C
- B & C only/ केवल B तथा C

Correct Answer :-A & B only/ केवल A तथा B

21)

Question Stimulus :-

Aldehydes and ketones form hydrocarbons by?

एल्डिहाइड तथा कीटोन निम्न अभिक्रिया द्वारा हाइड्रोकार्बन बनाते हैं?

- The Clemmensen reduction/ क्लिमैन्शन अपचयन
- The Cannizzaro reaction/ कैनिजारो अभिक्रिया
- The Rosenmund reduction/ रोजेनमुण्ड अपचयन
- Aldol condensation/ एल्डाल संघनन

Correct Answer :-The Clemmensen reduction/ क्लिमैन्शन अपचयन

22)

Question Stimulus :-

The rate law for the reaction

$\text{RCl} + \text{NaOH (aq.)} \rightarrow \text{ROH} + \text{NaCl}$ is given by,

Rate = $k_1 [\text{RCl}]$. The rate of the reaction will be

अभिक्रिया $\text{RCl} + \text{NaOH (aq.)} \rightarrow \text{ROH} + \text{NaCl}$ के लिये वेग नियम वेग = $k_1 [\text{RCl}]$. द्वारा दिया जाता है।
अभिक्रिया का वेग

- Doubled on doubling the concentration of NaOH/ NaOH की सान्द्रता दुगनी करने पर दुगना हो जायेगा
- Halved on reducing the concentration of RCl to one half/ RCl की सान्द्रता आधी करने पर आधा हो जायेगा
- Decreased on increasing the temperature of the reaction/ अभिक्रिया का ताप बढ़ाने पर घटता है।
- Unaffected by increasing the temperature of the reaction/ अभिक्रिया का ताप बढ़ाने पर अप्रभावित रहता है।

Correct Answer :-Halved on reducing the concentration of RCl to one half/ RCl की सान्द्रता आधी करने पर आधा हो जायेगा

23)

Question Stimulus :-

In the mechanism of reaction $\text{H}_2 + \text{Br}_2 \rightarrow 2\text{HBr}$ the first step is?

$\text{H}_2 + \text{Br}_2 \rightarrow 2\text{HBr}$ अभिक्रिया की क्रियाविधि में प्रथम चरण है।

- Dissociation of H_2 into H radical/ H_2 का H मूलकों में वियोजित होना
- Dissociation of Br_2 into Br radical/ Br_2 का Br मूलकों में वियोजित होना
- Reaction of H radical with Br_2 / H मूलक की Br_2 में अभिक्रिया
- Reaction of Br. radical with H_2 / Br मूलक की H_2 में अभिक्रिया

Correct Answer :-Dissociation of Br_2 into Br radical/ Br_2 का Br मूलकों में वियोजित होना

24)

Question Stimulus :-

The synthesis of alkyl fluorides is best accomplished by?

अल्काइल फ्लोराइड के संश्लेषण के लिये सबसे उपयुक्त विधि है।

- Free radical fluorination/ मुक्त मूलक फ्लोरीनीकरण
- Sandmeyer reaction/ सेण्डमेयर अभिक्रिया
- Flinkelstein reaction/ फिंकलस्टाइन अभिक्रिया
- Swart's reaction/ स्वार्टस अभिक्रिया

Correct Answer :-Flinkelstein reaction/ फिंकलस्टाइन अभिक्रिया

25)

Question Stimulus :-

Monomer unit of PVC is?

PVC का एकलक है।

- Ethylene/ एथिलीन
- Vinyl chloride/ विनाइल क्लोराइड

- Tetra fluoro ethylene/ टैट्रा क्लोरो एथाइलीन
- Styrene/ स्टायरीन

Correct Answer :-Vinyl chloride/ विनाएल क्लोराइड

26)

Question Stimulus :-

Phosphorescence is?

फास्फोरिसेशन है।

- $T_{1(v_0)} \rightarrow S_{0(v_0)} + h\nu$
- $T_{2(v_0)} \rightarrow S_{1(v_0)} + h\nu$
- $T_{1(v_0)} \rightarrow S_{0(v_0)} + \Delta$
- $T_{2(v_0)} \rightarrow T_{1(o)} + h\nu$

Correct Answer :- $T_{1(v_0)} \rightarrow S_{0(v_0)} + h\nu$

27)

Question Stimulus :-

The number of line in the ESR spectrum of CD_3 ? (Spin of D=1)

CD_3 के ESR में लाइनों की संख्या है?

- 1
- 3
- 4
- 7

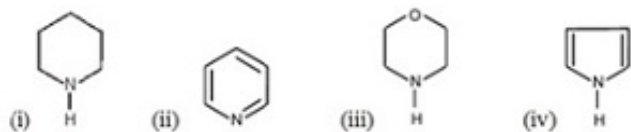
Correct Answer :-7

28)

Question Stimulus :-

In the following compounds the order of basicity is:

निम्न यौगिकों में क्षारीयता का क्रम है:



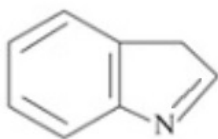
- IV > I > III > II
- III > I > IV > II
- II > I > III > IV
- I > III > II > IV

Correct Answer :-I > III > II > IV

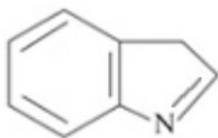
29)

Question Stimulus :-

Following compound is?



निम्न उत्पाद है?



- Benzofuran/ बेन्जोफ्यूरेन
- Quinone/ क्वीनॉन
- Indole/ इन्डोल
- Phenolphthalein/ फिनाफथलीन

Correct Answer :-Indole/ इन्डोल

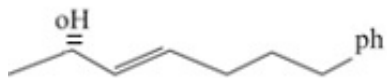
30)

Question Stimulus :-

The IUPAC name for the compound given below is:



निम्नलिखित यौगिक का IUPAC नाम है।



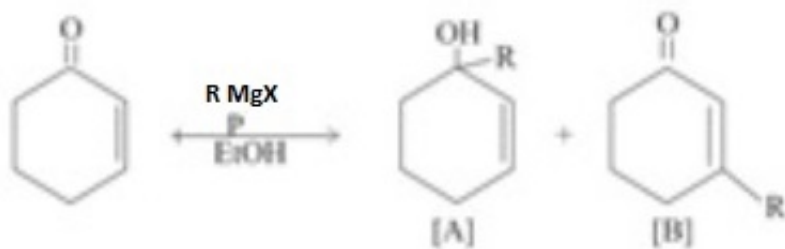
- (2R, 3Z) 7 phenylhept-3en-2-ol
- (2, 3Z) 7 phenylhept-3en-2ol.
- (2R, 3E) 7 phenylhept-3en-2ol
- (2S, 3E)7 phenylhept-3en-2ol

Correct Answer :-(2S, 3E)7 phenylhept-3en-2ol

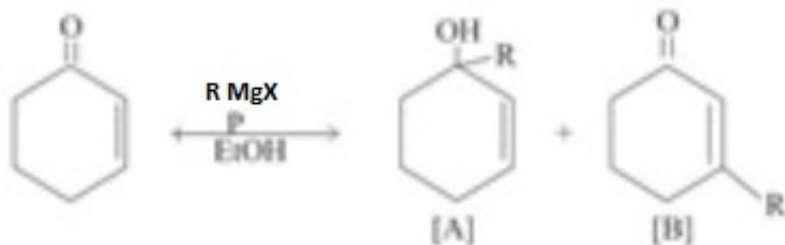
31)

Question Stimulus :-

Following reaction is?



निम्न अभिक्रिया है



- 1, 2 addition product/ 1, 2 योगात्मक उत्पाद
- 1, 4 addition product/ 1, 4 योगात्मक उत्पाद
- 1, 2 & 1, 4 Both/ 1, 2 और 1, 4 दोनों

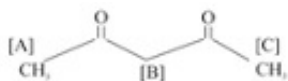
- Only 1, 4 Major/ केवल 1, 4

Correct Answer :-1, 2 addition product/ 1, 2 योगात्मक उत्पाद

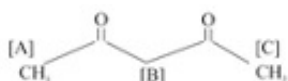
32)

Question Stimulus :-

Following Compound?



निम्न उत्पाद में



- [A] is more acidic H/ [A] अधिक अम्लीय H
- [B] is more acidic H/ [B] अधिक अम्लीय H
- [C] is more acidic H/ [C] अधिक अम्लीय H
- A, B, C are basic H/ A, B, और C क्षारीय

Correct Answer :-[B] is more acidic H/ [B] अधिक अम्लीय H

33)

Question Stimulus :-

A determinate error can be evaluated?

त्रुटि का मूल्यांकन निर्धारक की विधि है?

- Experimentally/ प्रयोगात्मक
- Theoretically/ सिद्धांतिक
- (a) and (b) both/ (a) तथा (b) दोनों
- Cannot be evaluated/ मूल्यांकन नहीं किया जा सकता है

Correct Answer :-(a) and (b) both/ (a) तथा (b) दोनों

34)

Question Stimulus :-

The masses recorded when a substance a weight 4 time are 15.8, 15.4, 15.6 and 16.0 mg. The variance (square of the standard deviation) is closed to?

एक पदार्थ को चार बार तोलने पर उसकी संहति का मान 15.8, 15.4, 15.6 तथा 16.0 mg अंकित किया गया है। इसका प्रसारण (मानक विचलन का वर्ग) जिसके निकतस्ट होगा वह है?

- 0.02
- 0.05
- 0.10
- 0.20

Correct Answer :-0.02

Topic:- Botany

1)

Question Stimulus :-

Heterocyst is found in?

हिटेरोसिस्ट पाई जाती है?

- Bacteria/ जीवाणु में
- Cyanobacteria/ साइनो बैक्टीरिया में
- Virus/ विषाणु में
- Mycoplasma/ माइकोप्लाज्मा में

Correct Answer :-Cyanobacteria/ साइनो बैक्टीरिया में

2)

Question Stimulus :-

Viruses are?

विषाणु क्या होते हैं?

- Parasite/ परजीवी
- Saprophyte/मृतोपजीवी

- Symbiont/ सह जीवी
- Free living/ स्वतंत्र जीवन

Correct Answer :-Parasite/ परजीवी

3)

Question Stimulus :-

Black rust of wheat is caused by?

गेहूँ में काला किट्ट रोग होता है?

- *Puccinia gramin's tritici*/पक्सीनिया ग्रेमिनिस ट्रिटिसाई के द्वारा
- *Ustilago tritici*/ यूस्टिलेगो ट्रिटिसाई के द्वारा
- *Alternaria*/ अल्टरनेरिया के द्वारा
- All of these/ उपर्युक्त सभी

Correct Answer :-Puccinia gramin's tritici/पक्सीनिया ग्रेमिनिस ट्रिटिसाई के द्वारा

4)

Question Stimulus :-

Bordeaux mixture is a common?

बोर्डो मिश्रण है?

- Herbicide/ शाकनाशी
- Insecticide/ कीटनाशी
- Fungicide कवक नाशी
- All of these/ उपर्युक्त सभी

Correct Answer :-Fungicide कवक नाशी

5)

Question Stimulus :-

Study of algae is known as?

शेवल का अध्ययन कहलाता है?

- Mycology/ माइकोलॉजी
- Phycology/ फाइकोलॉजी
- Virology/ वाइरोलॉजी
- Bryology/ ब्रायोलॉजी

Correct Answer :-Phycology/ फाइकोलॉजी

6)

Question Stimulus :-

In leptosporangiate type, sporangium develops from?

लेप्टोस्पोरेन्जियेट प्रकार के बीजाणुधानी का परिवर्धन होता है?

- Single superficial cell/ एक ऊपरी कोशिका के द्वारा
- A group of cells/ कोशिकाओं के समूह के द्वारा
- Both of these/ उपर्युक्त दोनों प्रकार से
- None of these/ उपर्युक्त में से किसी भी प्रकार से नहीं

Correct Answer :-Single superficial cell/ एक ऊपरी कोशिका के द्वारा

7)

Question Stimulus :-

Endosperm in gymnosperm is formed?

जिम्नोस्पर्म में एण्डोस्पर्म बनती है?

- At the time of fertilization/ निषेचन के समय
- Before fertilization/निषेचन से पहले
- After fertilization/निषेचन के बाद
- Along with the development of embryo/ भ्रूण के परिवर्धन के साथ

Correct Answer :-Before fertilization/निषेचन से पहले

8)

Question Stimulus :-

Parallel venation is a characteristic of?

समानान्तर शिरा विन्यास लक्षण है?

- Pea/मटर
- Banyan/ बरगद
- Grasses/ घास
- Shoe flower/ गुलहड़

Correct Answer :-Grasses/ घास

9)

Question Stimulus :-

Radial vascular bundles is the characteristic of?

अरीय संवहन पूल लक्षण है?

- Root/ जड़
- Stem/ तना
- Leaf/ पत्ती
- None of these/ उपर्युक्त में से कोई नहीं

Correct Answer :-Root/ जड़

10)

Question Stimulus :-

Endosperm in angiosperm is?

एन्जियोस्पर्म में भ्रूण पोष होता है?

- Haploid/ अगुणित

- Diploid/ द्विगुणित
- Triploid/ त्रिगुणित
- Tetraploid/ चतुर्गुणित

Correct Answer :-Triploid/ त्रिगुणित

11)

Question Stimulus :-

In poppy, dispersal of seed takes place through?

पोपी के पौधे में बीज का प्रकीर्णन होता है?

- Pores/ छिद्र के द्वारा
- Septa/ सेप्टा के द्वारा
- Valve/ वाल्व के द्वारा
- None of these/ उपरोक्त में से कोई नहीं

Correct Answer :-Pores/ छिद्र के द्वारा

12)

Question Stimulus :-

Bentham Hooker's system of classification is an example of?

बेन्थम दूकर का वर्गीकरण उदाहरण है?

- Natural classification/ प्राकृतिक वर्गीकरण का
- Phylogenetic classification/ फाइलोजेनेटिक वर्गीकरण का
- Artificial classification/ कृत्रिम वर्गीकरण का
- Sexual classification/ जनन वर्गीकरण का

Correct Answer :-Natural classification/ प्राकृतिक वर्गीकरण का

13)

Question Stimulus :-

Cyathium inflorescence is found in?

सायथियम पुष्पक्रम पाया जाता है?

- Family Euphorbiaceae/ यूफोर्बियेसी कुल
- Family Apocynaceae/ एपोसाएनेसी कुल
- Family Lamiaceae/ लेमियेसी कुल
- Family Asclepiadaceae/ सोलोनेसी

Correct Answer :-Family Euphorbiaceae/ यूफोर्बियेसी कुल

14)

Question Stimulus :-

Indian botanical garden Shibpur is situated in?

इन्डियन बॉटनीकल गार्डन शिबपुर कहाँ स्थित है?

- Calcutta/ कलकत्ता में
- Darjeeling/ दार्जिलिंग में
- Lucknow/ लखनऊ में
- Dehradun/ देहरादून में

Correct Answer :-Calcutta/ कलकत्ता में

15)

Question Stimulus :-

Karyotype is?

कैरियोटाइप है?

- Morphology of chromosomes/ गुणसूत्रों की अकारिकी
- Number of chromosomes/ गुणसूत्रों की संख्या
- Behaviour of chromosomes/ गुणसूत्रों का व्यवहार
- Types of chromosomes/ गुणसूत्रों का प्रकार

Correct Answer :-Number of chromosomes/ गुणसूत्रों की संख्या

16)

Question Stimulus :-

True nucleus is absent in?

सत्य केन्द्रक किसमें अनुपस्थित होता है?

- Green algae, हरित शैवाल में
- Fungi, कवक में
- Lichen/ लाइकेन में
- Bacteria/ जीवाणु में

Correct Answer :-Bacteria/ जीवाणु में

17)

Question Stimulus :-

Lampbrush chromosomes are found in?

लैम्प ब्रश गुणसूत्र पाये जाते हैं?

- Egg cells/ अण्ड कोशिका में
- Oocytes/ ऊसाइटस में
- Somatic cells/ कायिक कोशिका में
- Salivary gland/ लार ग्रन्थि में

Correct Answer :-Oocytes/ ऊसाइटस में

18)

Question Stimulus :-

Which organelle takes part in photosynthesis?

प्रकाश संश्लेषण में कौन सा कोशिकांग भाग लेता है?

- Leucoplast/ ल्यूकोप्लास्ट

- Chromoplast/ क्रोमोप्लास्ट
- Chloroplast/ क्लोरोप्लास्ट
- Mitochondria/ माइटोक्रोन्ड्रिया

Correct Answer :-Chloroplast/ क्लोरोप्लास्ट

19)

Question Stimulus :-

Cell membrane is?

कोशिका झिल्ली होती है?

- Semipermeable/ वरणात्मक पारगम्य
- Permeable/ पारगम्य
- Impermeable/ अपारगम्य
- All of these/ उपर्युक्त सभी

Correct Answer :-Semipermeable/ वरणात्मक पारगम्य

20)

Question Stimulus :-

What is the ratio of phenotype of F₂ plants in a dihybrid cross?

एक द्विसंकर की F₂ पीढ़ी में लक्षण प्ररूपी अनुपात क्या होता है?

- 1 : 2: 1
- 9 : 3 : 3 : 1
- 3 : 1
- 2 : 7 : 2 : 7

Correct Answer :-9 : 3 : 3 : 1

21)

Question Stimulus :-

DNA replication takes place in?

DNA की पुनरावृत्ति होती है ?

- 'G₁' of interphase/ अन्तरावस्था की 'G₁' प्रावस्था
- Prophase of mitosis/ माइटोसिस की प्रोफेज
- 'G₂' of interphase/ अन्तरावस्था की 'G₂' प्रावस्था
- 'S' of interphase/ अन्तरावस्था की 'S' प्रावस्था

Correct Answer :-'S' of interphase/ अन्तरावस्था की 'S' प्रावस्था

22)

Question Stimulus :-

What is the unit of protein synthesis in the cell?

प्रोटीन संश्लेषण की इकाई है?

- Mitochondria/ माइटोकॉन्ड्रिया
- Chloroplast/ क्लोरोप्लास्ट
- Ribosomes/ राइबोजोम
- Lysosomes/ लाइजोजोम

Correct Answer :-Ribosomes/ राइबोजोम

23)

Question Stimulus :-

Which apparatus is used in the measurement of rate of transpiration?

वाष्पोत्सर्जन की दर किससे मापी जाती है?

- Auxano meter/ऑगजेनो मीटर के द्वारा
- Potometer/ पोटो मीटर के द्वारा
- Photometer/ फोटो मीटर के द्वारा
- Respiro meter/ रेस्पायरो मीटर के द्वारा

Correct Answer :-Potometer/ पोटो मीटर के द्वारा

24)

Question Stimulus :-

P-700 is the reaction centre of?

अभिक्रिया केन्द्र है ?

- Chloroplast/ क्लोरो प्लास्ट
- PS I
- PS II
- PS III

Correct Answer :-PS I

25)

Question Stimulus :-

Richmond and Lang effect is associated with?

रिचमोण्ड लैंग प्रभाव जुड़ा है?

- Increase in length and flowering/ पुष्पन तथा लम्बाई में बढ़ना
- Delay of senescence/ जीर्णता में देरी
- Auxin bioassay/ऑक्जिन्स का बाँयोएसे
- Avena Curvature test/ एविना करवेचर टेस्ट

Correct Answer :-Delay of senescence/ जीर्णता में देरी

26)

Question Stimulus :-

Enzymes are made up of?

एन्जाइम बने होते हैं?

- Lipid/ लिपिड
- Carbohydrate/ कार्बोहाइड्रेट

- Protein/ प्रोटीन
- None of these/ उपर्युक्त में से कोई नहीं

Correct Answer :-Protein/ प्रोटीन

27)

Question Stimulus :-

How many groups in a life form are proposed by Raunkiaer?

राउनकियर ने लाइफ फार्म के कितने समूह बताये थे?

- 05
- 02
- 04
- 10

Correct Answer :-05

28)

Question Stimulus :-

Who was the first to coin the term ecosystem?

पारिस्थितिक तंत्र शब्द का प्रयोग सबसे पहले किसने किया था?

- Carl Linnaeus/ कार्ल लिनिअस
- Arthur Tansley/ आर्थर टेन्सल
- Thomas Robert Malthus/ थॉमस रॉबर्ट माल्थस
- Gregor Mendel/ ग्रेगर मेंडेल

Correct Answer :-Arthur Tansley/ आर्थर टेन्सल

29)

Question Stimulus :-

Which of the following is an air pollutant?

निम्नलिखित में से कौन सा वायु प्रदूषक है?

- CO₂.
- CO.
- N₂.
- O₂

Correct Answer :-CO.

30)

Question Stimulus :-

Which of the following is not included under 'in situ' conservation?

निम्नलिखित में से कौन सा 'इन सीटू' संरक्षण के अन्तर्गत नहीं आता है?

- National Park/ राष्ट्रीय उद्यान
- Sanctuaries/ अभ्यारण्य
- Botanical Garden/ वनस्पति उद्यान
- Biosphere Reserves/ जैव मण्डल

Correct Answer :-Botanical Garden/ वनस्पति उद्यान

31)

Question Stimulus :-

The fibre of jute is?

जूट के रेशे होते हैं?

- Xylem Fibre/ जाइलम रेशे
- Bast Fibre/ बास्ट रेशे
- Cortical Fibre/ कोर्टिकल रेशे
- Surface Fibre/ सतही रेशे

Correct Answer :-Bast Fibre/ बास्ट रेशे

32)

Question Stimulus :-

Central Rice Research Institute is at?

सेन्ट्रल राइस रिसर्च इन्स्टिट्यूट स्थित है?

- Cuttack/ कटक
- Bangalore/ बेंगलूर
- Delhi/ दिल्ली
- Chandigarh/ चंडीगढ़

Correct Answer :-Cuttack/ कटक

33)

Question Stimulus :-

Dalchini is?

दालचीनी है?

- Leaf/ पत्ती
- Root/ जड़
- Bark/ छाल
- Stem/ तना

Correct Answer :-Bark/ छाल

Topic:- Zoology

1)

Question Stimulus :-

Which sugar is present in DNA?

कौन सी शर्करा डीएनए में पायी जाती है?

- Hexose./ हेक्जोज़

- Pentose./ पेन्टोज़
- Tetrose./ टेट्रोज़
- Triose./ ट्राइओज़

Correct Answer :-Pentose./ पेन्टोज़

2)

Question Stimulus :-

Which one of the following amino acid starts protein synthesis?

निम्न में से कौन सा अमीनो एसिड प्रोटीन संश्लेषण शुरू करता है?

- Methionine. / मिथियोनिन
- Glycine. / ग्लाइसिन
- Proline/ प्रोलीन
- Thymine/ थायमिन

Correct Answer :-Methionine. / मिथियोनिन

3)

Question Stimulus :-

Which of the following options are associated with '*Point Mutation*'?

निम्नलिखित विकल्पो/शब्दों में से कौनसे 'पॉइंट मेउटेशन' से संबन्धित हैं ?

- Insertion of RNA-DNA/RNA-DNA का निवेशन
- Deletion of RNA-DNA/RNA-DNA का विलोपन
- Single base modification./ एकल क्षार परिवर्तन
- All of these/इनमें से सभी

Correct Answer :-All of these/इनमें से सभी

4)

Question Stimulus :-

Plant vector Ti Plasmid is obtained from which micro-organism?

प्लांट वैक्टर टीआई प्लाज्मिड किस सूक्ष्मजीव से प्राप्त होता है?

- **Thermus aquatics./ थमर्स एक्वेटिकस**
- **Agrobacterium tumefaciens./ एग्रोबेक्टिरियम ट्यूमेफेसियन**
- **Thermophilic bacteria/ थर्मोफिलिक बैक्टीरिया**
- **Agrobacterium radiobacter/एग्रोबेक्टिरियम रेडियोबेक्टर**

Correct Answer :-Agrobacterium tumefaciens./ एग्रोबेक्टिरियम ट्यूमेफेसियन

5)

Question Stimulus :-

Who receives an extra chromosome may suffer from?

जिनमें अतिरिक्त गुणसूत्र है वे किस रोग से ग्रसित होते हैं?

- **Scurvy/ स्कर्वी**
- **Down syndrome/ डाउन सिंड्रोम**
- **Thalassemia/थैलेस्मिया**
- **Ricket./ रिकेट**

Correct Answer :-Down syndrome/ डाउन सिंड्रोम

6)

Question Stimulus :-

What does ICZN stand for?

ICZN का पूरा नाम है?

- **International code of zoo nomenclature./ इंटरनेशनल कोड आफ जू नामनक्लेचर**
- **International code of Zoological Names/ इंटरनेशनल कोड आफ जूलाजिकल नेमस्**

- International code of Zoogeographical names/ इंटरनेशनल कोड आफ जूजियोग्राफिकल नेमस्
- International code of Zoological Nomenclature./ इंटरनेशनल कोड ऑफ जूलाजिकल नमन क्लेचर

Correct Answer :-International code of Zoological Nomenclature./ इंटरनेशनल कोड ऑफ जूलाजिकल नमन क्लेचर

7)

Question Stimulus :-

What is Evolution?

उदविकास क्या होता है?

- Development of a species/ प्रजातियों का विकास
- History and Development of a race/ जाति के विकास का इतिहास प्रजातियों का विकास
- History of a race./ जाति के इतिहास
- History and development of a race along with variations./ वभिन्नता के साथ जाति के विकास का इतिहास

Correct Answer :-History and development of a race along with variations./ वभिन्नता के साथ जाति के विकास का इतिहास

8)

Question Stimulus :-

What is the study of fossils called?

जीवाश्म के अध्ययन को क्या कहते हैं?

- Palmology/ पाल्मोलाजी
- Phycology/ फाइकोलाजी
- Paleontology/ पलेन्टोलाजी
- Psychiatry/ साइक्रियट्री

Correct Answer :-Paleontology/ पलेन्टोलॉजी

9)

Question Stimulus :-

What is the molecular Formula of Glucose?

Glucose का आणविक सूत्र है?

- $C_6H_{12}O_6$.
- $C_{12}HO_{11}$.
- CH_3OH_2 .
- $C_6H_2O_5$.

Correct Answer :- $C_6H_{12}O_6$.

10)

Question Stimulus :-

Enzymes are made up of which type of Biological molecules?

एंजाइम किस प्रकार के जैविक अणु से बने हैं?

- Fats./ वसा
- Carbohydrates./ कार्बोहाइड्रेट
- RNA
- Proteins./ प्रोटीन

Correct Answer :-Proteins./ प्रोटीन

11)

Question Stimulus :-

Which enzyme helps in digestion of milk in mammals?

स्तनधारियों में दुध का पाचन किस एंजाइम के द्वारा होता है?

- Renin./ रेनिन

- Primase./ प्राइमेज़
- Salivary Amylase./ स्लाइवरी एमाइलेज़
- Invertase./ इनवरटेज़

Correct Answer :-Renin./ रेनिन

12)

Question Stimulus :-

In which of the following percentage of protein is high?

इनमें से सबसे ज्यादा प्रोटीन की मात्रा किसमें पायी जाती है?

- Plasma./ प्लाजमा
- Blood/खून
- Lymph./ लिम्फ
- WBC./ श्वेत रक्त कणिकायेण्

Correct Answer :-Blood/खून

13)

Question Stimulus :-

Which type of image is formed on the retina in eyes?

आँखों पर किस प्रकार की प्रतिबिम्ब बनती है?

- Virtual and Inverted./ वर्चुअल और उल्टे
- Erect and virtual/ सीधा और वर्चुअल
- Real and inverted./ वास्तविक और उल्टे
- Erect and virtual./ सीधा और वास्तविक

Correct Answer :-Real and inverted./ वास्तविक और उल्टे

14)

Question Stimulus :-

Which is the iron containing protein in human blood?

मानव रक्त में पाया जाने वाला लोह युक्त प्रोटीन किसे कहते हैं?

- RBC
- Hormones/ हार्मोन्स
- WBC
- Hemoglobin/ हीमाग्लोबिन

Correct Answer :-Hemoglobin/ हीमाग्लोबिन

15)

Question Stimulus :-

What is the formation of sperm in a male called?

पुरुष में शुक्राणु बनने की क्रिया को क्या कहते हैं?

- Gametogenesis./ गेमेंटोजनेसिस
- Oogenesis./ ऊजनेसिस
- Spermatocyte./ स्पर्मेटोसाइट
- Spermatogenesis/ स्पर्मेटोजनेसिस

Correct Answer :-Spermatogenesis/ स्पर्मेटोजनेसिस

16)

Question Stimulus :-

What is the retention of larval embryonic character in adults called?

वयस्क में अवधारणित लार्वा भ्रूण गुण को क्या कहते हैं?

- Neoteny./ नियोटेनी
- Gastrulation./ गैस्ट्रलेशन

- Gametogenesis./ गेमेटोजनेसिस
- Blastula./ ब्लास्टुला

Correct Answer :-Neoteny./ नियोटेनी

17)

Question Stimulus :-

Placenta is made up of which two tissues?

नाल किन दो ऊतकों से बनती हैं?

- Adipose and Paternal tissues./ वसा एवं पैतृक ऊतक
- Adipose and Maternal tissues/ वसा एवं मातृ ऊतक
- Maternal and Foetal tissues./ मातृ एवं भ्रूण ऊतक
- Maternal and Paternal tissues./ मातृ एवं पैतृक ऊतक

Correct Answer :-Maternal and Foetal tissues./ मातृ एवं भ्रूण ऊतक

18)

Question Stimulus :-

Lac resin is related to which great Indian epic?

लाख किस महान भारतीय महाकाव्य से संबंधित है?

- Ramayana./ रामायण
- Bhagwata Geeta./ भागवत गीता
- Mahabharata./ महाभारत
- Vishnu Puran./ विष्णु पुराण

Correct Answer :-Mahabharata./ महाभारत

19)

Question Stimulus :-

Which of these behavior is inherited?

इनमें से कौन सा व्यवहार आनुवंशिक है?

- Instinctive./ स्वभाविक
- Imprinting./ अंकेक्षण
- Conditioning./ अनुकूल
- Implantation/ समाविष्ट

Correct Answer :-Instinctive./ स्वभाविक

20)

Question Stimulus :-

AIDS is caused by which type of micro-organism?

एड्स किस प्रकार के सूक्ष्मजीव के कारण होता?

- Virus./वायरस
- Bacteria./ बैक्टीरिया
- Fungus./फंगस
- None of these. /इनमे से कोई नहीं

Correct Answer :-Virus./वायरस

21)

Question Stimulus :-

Which one of them is called primary produce in a forest ecosystem?

इनमें से वन परिस्थितिकी तंत्र में प्राथमिक उत्पादक किसे कहा जाता है?

- Carnivores./ मांसाहार
- Herbivores./ शाकाहार
- Microorganism./ सूक्ष्म जीवाणु

- Plants./पौधे

Correct Answer :-Plants./पौधे

22)

Question Stimulus :-

Sale Purchase of carbon credits comes under which trading?

कार्बन क्रेडिट्स का क्रय विक्रय किस व्यापार के अन्तर्गत आता है?

- Industrial training. औद्योगिक प्रशिक्षण
- Emission trading. उत्सर्जन व्यापार
- Stock trading. पूंजी व्यापार
- Security paper trading. सुरक्षा पेपर व्यापार

Correct Answer :-Emission trading. उत्सर्जन व्यापार

23)

Question Stimulus :-

What are Pheromones?

फेरोमोन्स क्या होते हैं?

- A chemical released by animal to affect the behavior of another animal./ जन्तु द्वारा उत्सर्जित रसायन से अन्य जन्तु के व्यवहार पर प्रभाव पड़ना
- Release of endorphin./ एन्डोर्फिन का उत्सर्जन
- Production of Growth hormones./ वृद्धि हार्मोन का उत्पादन
- A product of neuro secretory cell/ न्यूरोसेक्रेटोरी सैल का उत्पादन

Correct Answer :-A chemical released by animal to affect the behavior of another animal./ जन्तु द्वारा उत्सर्जित रसायन से अन्य जन्तु के व्यवहार पर प्रभाव पड़ना

24)

Question Stimulus :-

What is the scientific name of starfish?

स्टार फिश का वैज्ञानिक नाम क्या है?

- Asterias./ एसटेरियस
- Echinus./ एकाइनस
- Lionulus./ लिन्युलस
- Echidna./ एकाइंडना

Correct Answer :-Asterias./ एसटेरियस

25)

Question Stimulus :-

Which is the biggest phylum in animal?

जन्तु जगत में सबसे बड़ा फाइलम कौन सा है ?

- Arthropoda./ आर्थ्रोपोडा
- Protozoa./ प्रोटोजोआ
- Chordata./ कोर्डेटा
- Mollusca./ मॉलस्का

Correct Answer :-Arthropoda./ आर्थ्रोपोडा

26)

Question Stimulus :-

Which type of blood is found in Aves?

एविस में किस प्रकार का रक्त पाया जाता है?

- Semi warm./ अर्द्ध गर्म
- Cold./ ठंडा

- Warm./ गर्म
- Warm and cold. / गर्म, ठंडा दोनों

Correct Answer :-Warm./ गर्म

27)

Question Stimulus :-

Which of these creatures is not in the Insect Class ?

इनमें से कौन सा जीव कीट वर्ग में नहीं है?

- Butterfly./ तितली
- Mosquito/ मच्छर.
- Spider./ मकड़ी
- Beetles./ बीटल्स

Correct Answer :-Spider./ मकड़ी

28)

Question Stimulus :-

Which of the following structures is present in all the chordates?

इनमें से कौनसी संरचना कॉर्डेट में उपस्थित होती है?

- Notochord./ नोटोकॉर्ड
- Spinal Cord./ स्पाइनल कॉर्ड
- Vertebral column./वर्टीब्रल कॉलम
- Cranium./ क्रेनियम

Correct Answer :-Notochord./ नोटोकॉर्ड

29)

Question Stimulus :-

Malaria is caused by which micro-organism?

मलेरिया किस सूक्ष्मजीव के कारण होता है?

- All of these./ उपरोक्त सभी
- Plasmodium vivax./ प्लाज्मोडियम वाइवेक्स
- Plasmodium Malaria./ प्लाज्मोडियम मलेरियाई
- Plasmodium Falciparum./ प्लाज्मोडियम फेलिसिपेरम

Correct Answer :-All of these./ उपरोक्त सभी

30)

Question Stimulus :-

For specimen preservation which preservative is used?

स्पेसिमिन संरक्षण के लिए किस परिरक्षक का प्रयोग किया जाता है?

- Carboxylic Acid./ कार्बोक्सिलिक एसिड
- Chloroform/ क्लारोफार्म
- Acetone/एसीटोन
- Formalin./ फारमालीन

Correct Answer :-Formalin./ फारमालीन

31)

Question Stimulus :-

Which two main stains are used in microtome?

कौन से दो प्रमुख स्टैन का प्रयोग माइक्रोटॉम में किया जाता है?

- Hematoxylin and Eosin/ हिमोटोक्सिन एंव ईआसिन
- Evans Blue and Methylene/ ईवान्स ब्लू एंव मिथीलीन ब्लू
- Janus Green Methylene Blue/ जेनस ग्रीन मेथलीन ब्लू

- Bromophenol Blue and Evans Blue/ ब्रोमाफिनॉल ब्लू एवं ईवान्स ब्लू

Correct Answer :-Hematoxylin and Eosin/ हिमोटाक्सिन एवं ईआसिन

32)

Question Stimulus :-

What is the composition of silica gel G in thin layer chromatography?

थिन लेयर क्रोमेटोग्राफी में सिलिका जेल की संयोजन है:

- Silica gel + H_2SO_4 ./ सिलिका जेल
- Silica gel + Alumina/ सिलिका जेल + Alumina
- Silica gel + $CaSO_4$./ सिलिका जेल+ $CaSO_4$
- Silica gel + $MgSO_4$./+ सिलिका जेल + $MgSO_4$

Correct Answer :-Silica gel + $CaSO_4$./ सिलिका जेल+ $CaSO_4$

33)

Question Stimulus :-

What is present in the Nucleus of a cell?

एक सेल के नाभिक में क्या पाया जाता है?

- Protein only./ सिर्फ प्रोटीन
- DNA and Protein./ डीएनए और प्रोटीन
- DNA only./ सिर्फ डीएनए
- DNA, RNA or Protein./ डीएनए आरएनए और प्रोटीन

Correct Answer :-DNA, RNA or Protein./ डीएनए आरएनए और प्रोटीन