

SET **M**

Question Paper  
Booklet Sl. No.

## K-TET - AUGUST 2012

Roll No.

--	--	--	--	--	--

Category - II Part - 2

Question Code	Area/Subjects	No. of Questions	Sl.No. of Questions	Sl. No. of Pages
602	Malayalam	30	91 to 120	3 to 9
	English	30	91 to 120	10 to 14

Space for Rough Work - Page No. : 2 and 15.

### INSTRUCTIONS :

Candidates are advised to read the following instructions very carefully.

Non-compliance of any of these may result in cancellation of the OMR Answer Sheet.

1. Don't open the Question Booklet seal before time. **Before attempting the papers, the candidates should make sure that no page or question is missing from the Question Paper.** In case there is any discrepancy, it should be immediately reported to the invigilator incharge for obtaining a complete Question Paper.
2. Candidates should occupy only the allocated seat at the venue of the allotted centre as per seating plan.
3. **Use only Blue/Black Ball Point Pen for answering objective (multiple choice) questions on OMR Answer Sheet.**
4. No identification mark, other than where asked for, on the OMR Answer Sheet, is permitted. If done so, the OMR Answer Sheet is liable to be treated as cancelled. The decision of the Secretary, Pareeksha Bhavan in this regard shall be final.
5. If at any stage OMR Answer Sheet of a candidate shows or it is otherwise established that he/she has received or attempted to receive help from any source in any manner or has given help or attempted to give help to other candidate in any manner, the relevant OMR Answer Sheet and his/her candidature for K-TET - 2012 will be cancelled. The decision of the Secretary, Pareeksha Bhavan in this regard shall be final.

**Rough Work**

CATEGORY - II

PART - 2

Malayalam - Question Numbers 91 to 120

താഴെ കൊടുത്തിരിക്കുന്ന ഗദ്യഭാഗം വായിച്ച് 91 മുതൽ 95 വരെയുള്ള ചോദ്യങ്ങൾക്ക് ഉത്തരം കണ്ടെത്തുക.

‘വിവർത്തനം ശ്രേഷ്ഠമായ ദൈവനിന്ദ-  
യാണ്’ എന്നു പറയാറുണ്ട്. താരതമ്യ  
സാഹിത്യത്തിന് അതു ചെയ്യുന്ന സഹായം  
ചെറുതല്ല. ‘Indian literature is one; though it is  
written in many languages’ എന്ന നിരീക്ഷണം  
പ്രസിദ്ധമാണല്ലോ. അതുകൊണ്ട് ‘വിവർത്തകൻ  
വഞ്ചകനാണ്’ എന്ന ആരോപണം തൽക്കാലം  
മറക്കാം; കവിതയെ സംബന്ധിച്ച് അത് ഏറെ  
ശരിയാണെങ്കിൽ കൂടി. ഇന്ത്യയെപ്പോലെ ഒരു  
രാജ്യത്ത് വിവർത്തനം അത്യന്താപേക്ഷിതമാണ്.  
ദൈവം ദിനാവശ്യങ്ങൾക്ക് തന്നെ അത് വേണം.  
സാഹിത്യവും ശൈലികളും പഴഞ്ചൊല്ലുകളും  
ഓരോ ഭാഷയ്ക്കുമുണ്ട്. അവയുടെ വിവർത്തന-  
ത്തിൽ ലക്ഷ്യഭാഷയുമായി ചില വിട്ടുവീഴ്ചകൾ  
ആകാം. ഏതു സാഹിത്യത്തിന്റെ കാര്യത്തിലാ-  
യാലും, പക്ഷെ വിട്ടുവീഴ്ച അരുത്. എന്തെ-  
ന്നാൽ അവയുടെ ഉള്ളടക്കം ‘ബഹുവർണ്ണ രാജ്യ’  
മായ ഇന്ത്യക്കാരെ തമ്മിൽ അടുപ്പിക്കാനു-  
ള്ളതാണ്. അതിലൂടെ ദേശീയോദ്ഗ്രഥനം  
സാധ്യമാകുന്നു.

91. ‘ശ്രേഷ്ഠമായ ദൈവനിന്ദ’ എന്നതു കൊണ്ട് ഉദ്ദേശിക്കുന്നതെന്ത്?

- (A) വിവർത്തനം മനുഷ്യ സൃഷ്ടിയാണ്; ദൈവദത്തമല്ല.
- (B) ദൈവം തന്ന ഭാഷകളുടെ വ്യത്യാസത്തെ മനുഷ്യൻ വിവർത്തനത്തിലൂടെ മറികടക്കുന്നു.
- (C) ദൈവാരാധന മാത്രം ഭാഷയിലൂടെ മാത്രം; അന്യഭാഷയിൽ പാടില്ല.
- (D) വിവർത്തനത്തിലൂടെ സംഭവിക്കുന്ന സംസ്കാര സങ്കരം ദൈവം ഇഷ്ടപ്പെടുന്നില്ല.

92. ‘വിവർത്തകൻ വഞ്ചകനാണ്’ എന്ന ചൊല്ല് കവിതാ വിവർത്തനത്തിന്റെ കാര്യത്തിൽ കൂടുതൽ പ്രസക്തമാകുന്നതെന്തു കൊണ്ട്?

- (A) വൃത്താനുവൃത്തം പരിഭാഷപ്പെടുത്താത്തതുകൊണ്ട്.
- (B) അലങ്കാര ഭംഗികൾ പരിഭാഷപ്പെടുത്താത്തതുകൊണ്ട്.
- (C) ആശയം ചോർന്നു പോകുന്നതുകൊണ്ട്.
- (D) സൂക്ഷ്മഭംഗികൾ പലതും നഷ്ടപ്പെടുന്നതുകൊണ്ട്.

93. ഖണ്ഡികയിലുള്ള ഇംഗ്ലീഷ് വാക്യത്തിന്റെ കൃത്യമായ അർത്ഥമെന്ത്?

- (A) ഇന്ത്യയിൽ പലഭാഷകളിൽ സാഹിത്യം എഴുതപ്പെടുന്നു.
- (B) ഇന്ത്യയിൽ പല ഭാഷകളുണ്ടെങ്കിലും ചിലതിൽ മാത്രമേ സാഹിത്യമുള്ളൂ.
- (C) ഇന്ത്യയിൽ പല ഭാഷകളിൽ പലതരം സാഹിത്യം എഴുതപ്പെടുന്നു.
- (D) ഇന്ത്യയിലെ സാഹിത്യം ഒന്നാണ്; പല ഭാഷകളിൽ എഴുതപ്പെടുന്നുവെന്നു മാത്രം.

94. ശൈലികളുടെയും പഴഞ്ചൊല്ലുകളുടെയും കാര്യത്തിൽ സ്വീകരിക്കാവുന്ന ഏറ്റവും ഉചിതമായ വിവർത്തന നയം ഏത്?

- (A) പദാനുപദം പരിഭാഷപ്പെടുത്തുക.
- (B) ആശയപരിഭാഷ നടത്തുക.
- (C) സ്വതന്ത്ര പരിഭാഷ നടത്തുക.
- (D) ലക്ഷ്യ ഭാഷയിൽ നിന്ന് സമാനാശയമുള്ളവ കണ്ടെത്തി എഴുതുക.

95. ഈ ഖണ്ഡികയുടെ ആശയം പൂർണ്ണമായി ഉൾക്കൊള്ളുന്ന ഏറ്റവും ഉചിതമായ ശീർഷകം ഏത്?

- (A) വിവർത്തനവും ദേശീയോദ്ഗ്രമനവും.
- (B) കവിതാ വിവർത്തനത്തിലെ പ്രശ്നങ്ങൾ
- (C) വിവർത്തനവും താരതമ്യസാഹിത്യവും.
- (D) വിവർത്തനം.

**താഴെ കൊടുത്തിരിക്കുന്ന പദ്യഭാഗം വായിച്ച് 96 മുതൽ 100 വരെയുള്ള ചോദ്യങ്ങൾക്ക് ഉത്തരമെഴുതുക**

ആതിര പോയി, പിന്നെ—  
 പിന്നെ നിൻ പിറന്നാളു—  
 മാഗതമായി ഭദ്ര,  
 മാനസം മധുരീപ്പു.  
 പുലരും മുമ്പേ പോന്നു  
 കുളിച്ചുതൊഴുതു നാം  
 പുകമഞ്ഞെങ്ങും മുടി—  
 ക്കിടക്കുമിപ്പാടങ്ങൾ

ഇന്നലെയന്തിക്കങ്ങോ—  
 ടിങ്ങോട്ടീ വഴി, വെമ്പി—  
 ത്തൻ വധുനിലയങ്ങൾ  
 തേടിയോരാ ഗ്രാമീണർ  
 പേർത്തിഹ മടങ്ങുമ്പോൾ  
 തമ്മിലോതീടും താംബൂ—  
 ലാർദ്രമാം നാനാകുശ—  
 ലോക്കി കേട്ടുണർന്നീലാ.

വെള്ളകീറിയേയുള്ളൂ  
 കിഴക്കു, നിലാവിന്റെ  
 മൂല്യ വാടീല, പനീർ—  
 പൂവുകൾ വിരിഞ്ഞീലാ.  
 നേർത്തലിഞ്ഞീടും മഞ്ഞി—  
 ലുള്ളിയിട്ടെത്തീടുന്നു

പുത്ത മാന്തോപ്പിൻ മണം  
 പുലരുനൊരു തെന്നൽ.  
 എത്രയോ ഹൃദ്യം നമു—  
 ക്കീ മണ, മതിലൂടെ—  
 യെത്തിടും സവിഷാദ—  
 മധുരസ്തുതികളും!  
 നിറവുറ്റൊരാപ്പോയ  
 കാലത്തെ, നന്യാദര—  
 നെറിവുറ്റൊരാ നാനാ—  
 ലോകരെ, ഞാനോർമ്മിപ്പൂ.

96. 'താമ്ബുലാർദ്രമാം നാനാ കുശലോക്തി'  
 ഈ പ്രയോഗം കൊണ്ട് ഉദ്ദേശിക്കു-  
 നതെന്ത്?  
 (A) താമ്ബുലത്തെക്കുറിച്ചുള്ള കുശ-  
 ലോക്തി  
 (B) താമ്ബുലം നൽകിക്കൊണ്ടുള്ള കുശ-  
 ലോക്തി  
 (C) കുശലോക്തിക്കിടയിലുള്ള താമ്ബുല  
 ചർച്ചണം  
 (D) താമ്ബുല ചർച്ചണം നടത്തിക്കൊ-  
 ണ്ടുള്ള കുശലോക്തി
97. 'വെള്ള കീറിയേയുള്ള കിഴക്ക്' ഉദ്ദേശിക്കു-  
 നതെന്ത്?  
 (A) വെയിൽ പരന്നു തുടങ്ങി  
 (B) നേരം വെളുത്തു തുടങ്ങി  
 (C) സൂര്യൻ മറഞ്ഞു തുടങ്ങി  
 (D) ചന്ദ്രൻ മറഞ്ഞു തുടങ്ങി

98. 'നിലാവിന്റെ മൂല്യ വാടീല' നിലാവിനും  
 മൂല്യവും തമ്മിലുള്ള സാമ്യത്തെക്കുറിച്ചുള്ള  
 കവി കല്പന എന്ത്?  
 (A) നിലാവിന് മൂല്യമില്ലെന്ന പോലെ  
 ഗന്ധമുണ്ട്.  
 (B) നിലാവുദിക്കുമ്പോൾ മൂല്യം വിരിയുന്നു  
 (C) നിലാവിനും മൂല്യവും ഒരേ നിറമാണ്  
 (D) നിലാവസ്ഥമിക്കുമ്പോൾ മൂല്യം  
 കൊഴിയുന്നു
99. 'സവിഷാദ മധുര സമൃതികൾ' - ഈ  
 പ്രയോഗത്തിന്റെ സൗന്ദര്യാത്മകത  
 എന്താണ്?  
 (A) സ്തുതികൾ വിഷാദപൂർണ്ണമാണെ-  
 കിലും മധുരമുള്ളവയാണ്.  
 (B) വിഷാദപൂർണ്ണമായ ഓർമ്മകൾ  
 എപ്പോഴും മധുരമുള്ളവയാണ്.  
 (C) മധുരമായ ഓർമ്മകൾ വിഷാദത്തിൽ  
 മുങ്ങി നിൽക്കുന്നവയാണ്.  
 (D) വിഷാദപൂർണ്ണമാണെങ്കിലേ  
 സ്തുതികൾ മധുരമാകൂ
100. പോയ കാലത്തെക്കുറിച്ച് കവി  
 പുലർത്തുന്ന വിശ്വാസമെന്ത്?  
 (A) നെറിവുറ്റതായിരുന്നു  
 (B) വിഷാദപൂർണ്ണമായിരുന്നു  
 (C) നിറവുറ്റതായിരുന്നു  
 (D) സ്വപ്നതുല്യമായിരുന്നു

101. താഴെ കൊടുത്തിട്ടുള്ളവയിൽ ആലങ്കാരികമായ വാക്യം ഏത്?

- (A) ബാലിയെ വെല്ലുന്ന സുശ്രീവൻ
- (B) കാറ്റിനെ വെല്ലുന്ന കൊടിക്കൂറ
- (C) മഴയെ വെല്ലുന്ന മേലാപ്പ്
- (D) കാർമുകിലിനെ വെല്ലുന്ന ചികൂരരോ

102. കഥയിലെ വാക്യങ്ങൾ ക്രമീകരിച്ചെഴുതുക എന്ന പ്രവർത്തനം ബഹുമുഖബുദ്ധി ശക്തിയുടെ ഏതു മേഖലയിൽപ്പെടുന്നു?

- (A) വ്യക്യാന്തരബുദ്ധി (Inter personal)
- (B) യുക്തി ചിന്താപരവും ഗണിതശാസ്ത്രപരവുമായ ബുദ്ധി (Logical/Mathematical)
- (C) ആന്തരിക വൈയക്തിക ബുദ്ധി (Intra personal)
- (D) ശാരീരിക ചലനപരമായ ബുദ്ധി (Bodily kinesthetic)

103. വിക്കുള്ള ഒരു കുട്ടിയുടെ സംഭാഷണ വൈകല്യം പരിഹരിക്കാൻ അധ്യാപകൻ ചെയ്യേണ്ടത് എന്ത്?

- (A) സംഭ്രമിപ്പിക്കാതിരിക്കുക
- (B) സംഗീതം അഭ്യസിപ്പിക്കുക
- (C) ധാരാളം എഴുതിക്കുക
- (D) കളിയാക്കലിലൂടെ അഭിമാന ബോധം ഉണർത്തുക

104. ശ്രദ്ധയുമായി ഏറ്റവും ബന്ധപ്പെട്ട ഭാഷാനൈപുണി ഏത്?

- (A) ഭാഷണം
- (B) ലേഖനം
- (C) ശ്രവണം
- (D) വായന

105. സൂക്ഷ്മ നിലവാര ബോധന (Micro-teaching) ത്തിൽ അധ്യാപകൻ ശ്രദ്ധിക്കേണ്ടതെന്ത്?

- (A) നിലവാരം സൂക്ഷ്മമായി ഉറപ്പാക്കുന്നു
- (B) സൂക്ഷ്മനിരീക്ഷണം നടത്തുന്നു
- (C) സൂക്ഷ്മമായി കുട്ടികളെ നിരീക്ഷിക്കുന്നു
- (D) സൂക്ഷ്മമായ ഒരാശയം പഠിപ്പിക്കുന്നു

106. സംഗ്രഹിക്കുക എന്ന ബൗദ്ധിക പ്രക്രിയയുമായി ബന്ധപ്പെട്ട പ്രവർത്തനം ഏത്?

- (A) ശീർഷകം നൽകൽ
- (B) ഫ്ലോ ചാർട്ട് നിർമ്മിക്കൽ
- (C) കഥ പൂർത്തിയാക്കൽ
- (D) പദ്യം ഗദ്യ രൂപത്തിലാക്കൽ

107. പാഠപുസ്തകങ്ങളിലെ ചിത്രങ്ങൾ നിറവേറ്റുന്ന ഏറ്റവും പ്രധാനപ്പെട്ട ധർമ്മം എന്ത്?

- (A) ആശയ വിനിമയം ശക്തിപ്പെടുത്തുന്നു
- (B) പാഠങ്ങളെ അലങ്കരിക്കുന്നു
- (C) ചിത്രരചനയിൽ താല്പര്യമുണ്ടാക്കുന്നു
- (D) ചിത്രരചനാ സങ്കേതങ്ങൾ പരിചയപ്പെടുത്തുന്നു

108. അവധാരണ ചോദ്യങ്ങൾ കൊണ്ട് ലക്ഷ്യമാക്കുന്നത് എന്ത്?

- (A) ചോദ്യ നിർമ്മാണത്തിൽ നൈപുണ്യമുണ്ടാക്കുക
- (B) പാഠഭാഗത്തെ ആഴത്തിൽ അപഗ്രഥിക്കുക
- (C) പാഠഭാഗം എത്രത്തോളം മനസ്സിലാക്കിയിട്ടുണ്ടെന്നു പ്രാഥമികമായി സ്വയം തിരിച്ചറിയുക.
- (D) സംഘ പ്രവർത്തനമായി ഉത്തരം കണ്ടെത്തുക

109. ശരിയായ ശബ്ദവിന്യാസം പാലിക്കുന്നു എന്ന സൂചകം താഴെപ്പറയുന്ന ഏതു പ്രവർത്തനത്തിന്റെ വിലയിരുത്തലിനാണ് യോജിച്ചത്?

- (A) സെമിനാർ
- (B) കവിത വ്യാഖ്യാനിക്കൽ
- (C) സംവാദം
- (D) കഥാവതരണം

110. 'ഉചിതമായ ശീർഷകം നൽകിയിരിക്കുന്നു' ഇതിൽ നിന്ന് പ്രാഥമികമായി ഗ്രഹിക്കാവുന്നതെന്ത്?

- (A) ശീർഷക നിർമ്മാണത്തിൽ നൈപുണ്യമുണ്ട്
- (B) കേന്ദ്രാശയം ഗ്രഹിച്ചു
- (C) വായനയിൽ ശ്രദ്ധയുണ്ട്
- (D) സംഗ്രഹണശേഷി നേടിയിട്ടുണ്ട്

111. 'Himalayan blunder' ഇതിന്റെ ഉചിതമായ പരിഭാഷ ഏത്?

- (A) ഭീമാബദ്ധം
- (B) ഹിമാലയൻ അബദ്ധം
- (C) ഹിമാലയാബദ്ധം
- (D) ശുദ്ധ അബദ്ധം

112. 'ഉർവശീശാപം ഉപകാരം'- ഈ ശൈലി മഹാഭാരതത്തിലെ ഏതു പർവവുമായി ബന്ധപ്പെട്ടിരിക്കുന്നു?

- (A) ഭദ്രാണ പർവം
- (B) കർണ്ണ പർവം
- (C) വിരാട പർവം
- (D) ഭീഷ്മ പർവം

113. രാമന്റെ ബാണമേറ്റാണ് ബാലി മരിച്ചത്. രാമബാണമേറ്റാണ് ബാലി മരിച്ചത്.

- രണ്ടാമത്തെ വാക്യത്തിൽ പ്രവർത്തിച്ച വ്യാകരണ കാര്യമെന്ത്?

- (A) സന്ധി
- (B) വിഭക്തി
- (C) വിഭക്ത്യാസം
- (D) സമാസം

114. 'ഞാൻ ഗംഗയിലാണ് താമസിക്കുന്നത്'. ഈ വാക്യം ഏത് കാവ്യശാസ്ത്രവുമായി ബന്ധപ്പെട്ടിരിക്കുന്നു?

- (A) രസം
- (B) ധ്വനി
- (C) ഔചിത്യം
- (D) വക്രോക്തി

115. 'അവൻ അമേരിക്കയ്ക്കു കപ്പൽ കയറി'

കപ്പൽ എന്ന പദം ഏതു വിഭക്തിയുടെ അർത്ഥത്തിലാണ് പ്രയോഗിച്ചിരിക്കുന്നത്?

- (A) ആധാരിക
- (B) നിർദ്ദേശിക
- (C) സംബന്ധിക
- (D) ഉദ്ദേശിക

116. മലയാളത്തിലെ ആദ്യത്തെ ഇ-മെയിൽ നോവൽ എന്ന് അറിയപ്പെടുന്ന കൃതി ഏത്?

- (A) ഒരു ദളിത് യുവതിയുടെ കദനകഥ
- (B) പുലയപ്പാട്ട്
- (C) നൃത്തം
- (D) ആദിത്യനും രാധയും മറ്റു ചിലരും

117. 'കൊമാല' എന്ന ചെറുകഥ എഴുതിയത് ആര്?

- (A) പ്രിയ. എം.എസ്
- (B) സിതാര
- (C) ബി. മുരളി
- (D) സന്തോഷ് ഏച്ചിക്കാനം

118. പുത്തൂ നിൽക്കുന്ന മേശതൻ കൊമ്പുകൾ ചായ്ച്ചു പൊട്ടിച്ച പുസ്തകത്തിൻ മണം

- ഈ ഈരടികൾ ഏറ്റവും യോജിക്കുന്നത് ഏത്?

- (A) ആദിരൂപം
- (B) കാവ്യബിംബം
- (C) പ്രയോഗവിശേഷം
- (D) ചമൽക്കാരകരം



119. 2011-ൽ വയലാർ അവാർഡ് നേടിയ കൃതി ഏത്?

- (A) ജീവിതത്തിന്റെ പുസ്തകം
- (B) ആട് ജീവിതം
- (C) എൻമകജെ
- (D) ഫ്രാൻസിസ് ഇട്ടിക്കോര

120. ഇന്നു ഞാൻ നാളെ നീ ഇന്നു ഞാൻ നാളെ നീ

ഇന്നും പ്രതി ധ്വനിക്കുന്നിതെന്നോർമ്മയിൽ  
 - താഴെക്കൊടുത്തിരിക്കുന്നവയിൽ ഈ  
 ഈരടിയുമായി ഏറ്റവും അടുത്തു  
 നിൽക്കുന്നത് ഏത്?

- (A) വാക്കുകൾ കൂട്ടിച്ചൊല്ലാൻ വയ്യാത്ത  
കിടാങ്ങളേ  
ദീർഘ ദർശനം ചെയ്യും ദൈവജ്ഞ-  
രല്ലോ നിങ്ങൾ
- (B) വേദനിക്കിലും വേദനിപ്പിക്കിലും  
വേണമീ സ്നേഹബന്ധങ്ങളുഴിയിൽ
- (C) സായമായുള്ളൊരു കാലം  
വരുന്നപ്പോ-  
ളായർകുലം തന്നിൽ ചെന്നുപുക്കാൻ
- (D) വരു വരു വീണ്ടു മൂലകത്തിലേക്കു  
തിരുവരങ്ങളെ പഴമ്പാണനാരേ!

- o 0 o -

## CATEGORY - II

### PART - 2

#### English - Question Numbers 91 to 120

##### Question numbers 91 to 96 :

Read the following passage and answer the questions that follows :

The finding of a Global survey that Indians take the least care of their eyes is not at all surprising. It is a reflection of the low level of awareness about eye health among the people. This is despite the fact that India has the largest population of the visually impaired in the world. The results of the survey conducted by Bausch + Lomb should serve as an eye opener. Seventy percent of Indians do not go in for an eye checkup unless they have some symptoms of an eye disease. As a result, the total population of the blind in India stands a whopping 15 million. 80 percent of the blind in India could have saved their eyesight if preventive steps were taken in time. By the time they seek medical remedy, their eyesight would have been severely impaired. Take the case of diabetics whose disease, if uncontrolled, can damage eyes. Few people are even aware of the fact that the high blood sugar levels can lead to loss of eye sight. All this means that a person should undergo periodic eye checkups whether he has an eye problem or not. Alas, 58 percent Indians believe that there is no need for such a check-up.

91. The largest population of the visually impaired in the world is in :
- (A) China
  - (B) India
  - (C) Indonesia
  - (D) Russia
92. Majority of the blind in India could have saved their eyesight :
- (A) If they were not aware of diseases
  - (B) If they have symptoms of an eye disease
  - (C) If their eyesight is in great danger
  - (D) If preventive steps were taken in time
93. A cause for blindness mentioned in the passage is :
- (A) Low level of awareness about eye health
  - (B) Right kind of spectacles worn by them
  - (C) Periodic eye checkups by them
  - (D) Uncontrolled diabetics
94. Finding of the survey :
- (A) Indians take least care of their eyes
  - (B) Indians take much care of their eyes
  - (C) Indians wear right kind of spectacles
  - (D) Indians go for regular eye check-ups
95. The term 'eye-opener' here means :
- (A) An instrument
  - (B) A window through which to look at
  - (C) An agency
  - (D) Something that teaches new facts

96. The study shows that fifty eight percent of Indians believe that :
- (A) Periodic eye checkup is not necessary  
 (B) Periodic eye checkup is necessary  
 (C) Periodic eye checkup damages eyes  
 (D) Periodic eye checkup doesn't do any good
100. He tells me "What an intelligent man you are!" Can be reported as :
- (A) He exclaims that I am a very intelligent man  
 (B) He exclaimed that I am a very intelligent man  
 (C) He exclaims that I was a very intelligent man  
 (D) He told me that I am a very intelligent man

**Question numbers 97 to 120 :**

Choose the answer from the options given.

97. The military government is determined to *crush* all oppositions.  
 Replace the word *crush*.
- (A) Put across  
 (B) Put away  
 (C) Put down  
 (D) Put forward
98. No sooner did the fire engine arrive \_\_\_\_\_ .  
 (complete the above sentence)
- (A) than it begin to put out the fire  
 (B) than it began to put out the fire  
 (C) than it had begun to put out the fire  
 (D) than it had began to put out the fire
99. Let your book be opened is the passive form of :
- (A) He opened your book  
 (B) Your book is opened  
 (C) Some one opened your book  
 (D) Opened your book
101. Everyone was silent ; \_\_\_\_\_ ?
- (A) was he ?  
 (B) were they ?  
 (C) weren't they ?  
 (D) won't he ?
102. I did not see the signal. So I did not stop. Same meaning is conveyed in :
- (A) If I saw the signal, I would have stopped  
 (B) If I see the signal, I will stop  
 (C) If I had seen the signal, I would have stopped  
 (D) If I had seen the signal, I would stop
103. Bacon is famous for many terse, witty, pointed statements in his essays. Replace the underlined word with one word.
- (A) Eulogy  
 (B) Anagrams  
 (C) Parody  
 (D) Epigrams

104. The chief guest delivered the \_\_\_\_\_ address.
- (A) inaugurated  
(B) inaugural  
(C) inauguration  
(D) inaugurate
105. The collector will interview the candidates \_\_\_\_\_ 9 am and 11 am.
- (A) between  
(B) from  
(C) since  
(D) for
106. Today I \_\_\_\_\_ school a little late.
- (A) had reached  
(B) reach  
(C) have reached  
(D) reaches
107. Language acquisition takes place \_\_\_\_\_.
- (A) non-consciously  
(B) consciously  
(C) deliberately  
(D) with effort
108. A 6<sup>th</sup> standard student shows advanced comprehension power, high expectations of self, neuromuscular capacity etc. He is identified as a :
- (A) Hyper active child  
(B) Gifted child  
(C) Child with learning disability  
(D) Problematic child
109. The concept that is **NOT** related to intra-personal intelligence is :
- (A) Looking into one's own performance  
(B) Assessing own presentations  
(C) Comparing own expressions with that of others  
(D) Presenting the logic of an argument
110. In an English classroom collaborative learning is effective because :
- (A) Learners are less motivated  
(B) Group members are hesitant to share ideas  
(C) Students have more opportunities for verbal interactions  
(D) The teacher need not take any risk

111. Portfolio assessment is appropriate for English language learners because :
- (A) It shows the growth of the learner
  - (B) It helps the teacher to award scores
  - (C) It helps the learner to get class promotion
  - (D) It helps to show the extend of work done
112. Which out of the following is NOT an indicator of a diary note ?
- (A) Reflections on important event of the day
  - (B) Self assessment
  - (C) Expressing emotions
  - (D) Argumentative in nature
113. Narratives are used in the English Curriculum as a :
- (A) Reading text only
  - (B) Strategy for promoting speaking
  - (C) Strategy for making children write
  - (D) Pedagogic tool
114. The learner wrote "I speaked to him yesterday". The error here is an example for :
- (A) Thematic error
  - (B) Morphological error
  - (C) Syntactical error
  - (D) Aspectual error
115. The role of the teacher in the modern context DOES NOT include.
- (A) consultant
  - (B) catalyst
  - (C) dictator
  - (D) facilitator
116. The strategy most suitable for the differently-abled children in the English class is :
- (A) Repeated instruction
  - (B) Loud reading
  - (C) Monthly test
  - (D) Curriculum adaptation

117. A twelve year old boy reads a lot of novels during his leisure time :
- (A) It is an extended reading activity
  - (B) It is an extensive reading activity
  - (C) It is a close reading activity
  - (D) It is an intensive reading activity
118. How should a teacher of English at the elementary level look at learner errors ?
- (A) Errors need overt correction
  - (B) Imposition is the best solution to reduce errors
  - (C) Errors are part of non-conscious learning
  - (D) Errors are to be corrected then and there
119. When a teacher repeats loudly a learner's question :
- (A) He gives maximum opportunity for all to think and react
  - (B) He wants to hide his ignorance
  - (C) He wants to make fun of the learner who asked the question
  - (D) He wants to teacher how to frame questions
120. When a teacher asks children to draw a picture after teaching a poem, she addresses the learner's :
- (A) Linguistic intelligence
  - (B) Spatial intelligence
  - (C) Logical intelligence
  - (D) Inter personal intelligence

- o o o -

**Rough Work**

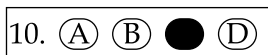
6. For answering questions, candidates are advised to follow instruction strictly given in the Question Paper and on the OMR Answer Sheet.
7. **There will be no negative marking.**
8. The candidate must return the Question Booklet and Answer Sheet (OMR Sheet) to the invigilator before leaving the examination centre. However, student must collect carbon/duplicate copy of attempted OMR Answer Sheet from Invigilator before leaving the examination hall.

**Don't rub, erase, cut, fold or overwrite on the OMR Answer Sheets.**

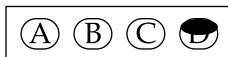
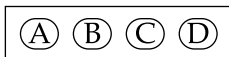
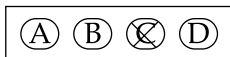
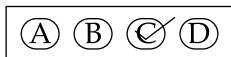
Cutting or overwriting in any box provided for answering question will be deemed to be an incorrect answer.

### INSTRUCTIONS FOR FILLING THE OMR (ANSWER SHEET)

- (a) USE ONLY DARK BLUE/BLACK BALL POINT PEN for writing and marking the ovals.
- (b) To answer questions, dark only one oval ( (A) (B) (C) (D) ) with black/dark blue ink, which you consider correct, corresponding to a specific question.
- (c) Mark your answer in the appropriate oval against the number corresponding to the question you are answering, e.g. correct way to mark answer 10 (C) is :



- (d) The following way of marking should be avoided.



- (e) If you darken more than one ovals, your answer will be treated as wrong.
- (f) Do not put any stray mark anywhere on the OMR (Answer Sheet) other than marking in the chosen response.
- (g) Do not fold, multiple, tear or wrinkle the OMR Answer Sheet.
- (h) Don't use backside of OMR Answer Sheet for rough work.
- (i) Since the sheet will be processed by a machine, write and mark the ovals in the appropriate space only.

**For rough work, use only the pages marked as rough work in the Question Paper Booklet.**

**Signature of the Candidate**

**Signature of the Invigilator**